

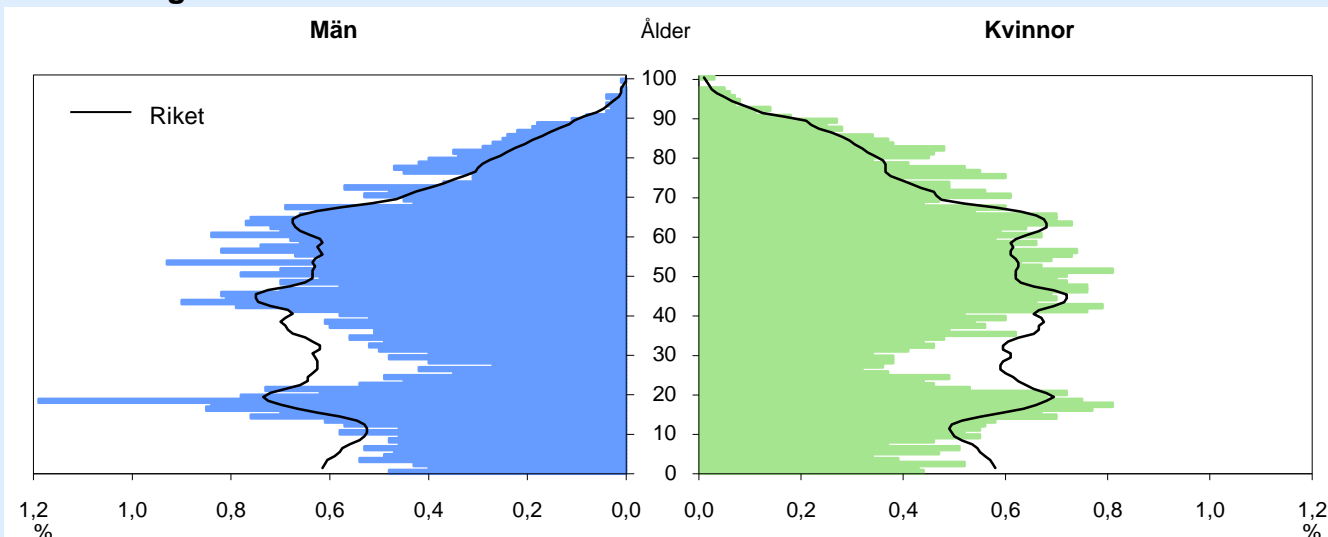
Sunne

2010 Kommunfakta

Landareal: 1 296 kvkm

Invånare per kvkm: 10

Folkmängd 31 december 2009



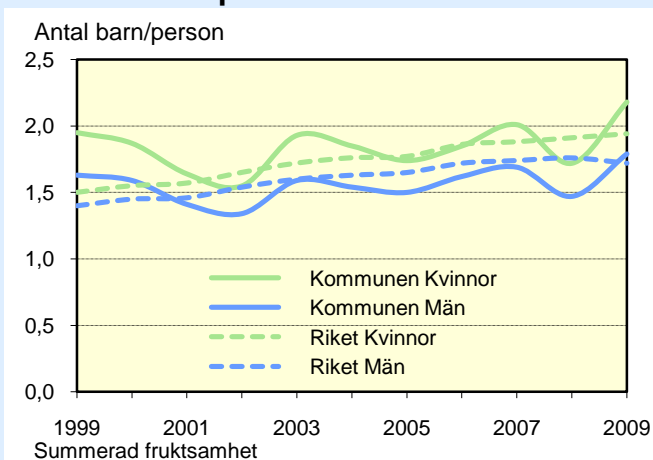
Folkmängd 31 december 2009

Ålder	Procentuell fördelning Kommunen			Riket		
	M	Kv	Tot	M	Kv	Tot
0-6	7	6	6	8	8	8
7-15	10	10	10	10	9	10
16-19	7	6	7	6	5	6
20-24	6	5	5	7	6	6
25-44	22	20	21	27	26	26
45-64	29	28	28	26	25	26
65-79	14	16	15	12	13	13
80-	5	9	7	4	7	5
Totalt, %	100	100	100	100	100	100
Antal (1000)	7	7	13	4 649	4 692	9 341

Befolkningsförändring 1999-2009

År (31/12)	Folkmängd Antal	Födelse- överskott	Flyttnings- överskott	
			M	Kv
1999	13 613	-83	20	16
2000	13 619	-72	25	56
2001	13 551	-70	9	-5
2002	13 573	-55	54	23
2003	13 586	-44	42	16
2004	13 604	-61	44	36
2005	13 586	-77	13	43
2006	13 591	-59	30	34
2007	13 566	-55	33	-1
2008	13 473	-77	-14	1
2009	13 345	-44	-39	-47

Födda barn per kvinna/man



Flyttningar 2009

	Män	Kvinnor
Antal inflyttningar	225	229
från övriga kommuner i länet	101	115
från övriga län	81	86
från utlandet	43	28
Därav 18-24 år	65	77
Antal utflyttningar	264	276
till övriga kommuner i länet	123	123
till övriga län	116	123
till utlandet	25	30
Därav 18-24 år	95	126
Flyttningsnetto	-39	-47

Födda och döda 2009

Antal	Män	Kvinnor
Födda	64	61
Döda	86	83

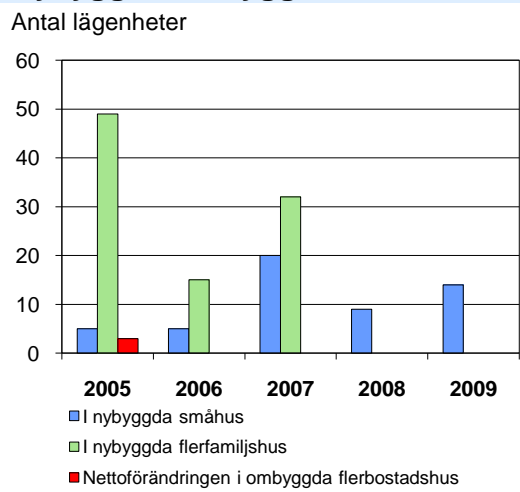
Utrikes födda 2009

Andel (%) av de boende i	M	Kv	Tot
Kommunen	5	7	6
Riket	14	15	14

Mandat i kommunfullmäktige

Partier	Antal mandat vid valet			
	2002		2006	
	Män	Kvinnor	Män	Kvinnor
Moderata samlingspartiet	4	1	2	5
Centerpartiet	9	4	10	5
Folkpartiet liberalerna	1	3	1	1
Kristdemokraterna	1	1	1	0
Miljöpartiet de gröna	0	2	0	1
Socialdemokraterna	6	6	6	6
Vänsterpartiet	1	1	1	0
Övriga partier	1	0	2	0
Samtliga partier	23	18	23	18

Nybyggda/ombyggda bostäder



Befolkningen efter utbildningsnivå 31 december 2009

Utbildningsnivå	Procentuell fördelning								
	Kommunen			Länet			Riket		
	M	Kv	Tot	M	Kv	Tot	M	Kv	Tot
Förgymnasial utbildning	16	11	14	16	12	14	16	12	14
Gymnasial utbildning	65	56	61	58	51	54	50	46	48
Eftergymnasial utbildning	17	32	24	25	36	30	32	40	36
Uppgift saknas	1	1	1	2	1	2	2	2	2
Totalt, %	100	100	100	100	100	100	100	100	100
Antal, 1 000-tal	4	4	7	80	75	155	2 772	2 690	5 462

Avser 20–64 år

Förvärvsarbetande 2008

	Andel (%) av alla i resp. ålder		
	Män	Kvinnor	Totalt
Kommunen			
20–24 år	55	51	54
25–44 år	85	80	83
45–64 år	80	79	79
20–64 år	80	77	78
Länet			
20–24 år	58	54	56
25–44 år	82	78	80
45–64 år	77	74	76
20–64 år	77	74	76
Riket			
20–24 år	62	57	60
25–44 år	84	79	81
45–64 år	79	76	78
20–64 år	79	75	77

Avser nattbefolkning

Förvärvsarbetande efter sektor 2008

	Nattbefolkning		Dagbefolkning	
	Män	Kvinnor	Män	Kvinnor
Kommunen	3 216	2 878	3 000	2 564
Näringsl., övr. org.	2 779	1 370	2 617	1 295
Off. förv. o service	437	1 508	383	1 269
Länet, 1 000-tal	65	58	63	57
Näringsl., övr. org.	55	27	54	26
Off. förv. o service	10	31	9	30
Riket, 1 000-tal	2 308	2 110	2 300	2 106
Näringsl., övr. org.	1 977	1 157	1 970	1 155
Off. förv. o service	331	952	331	951

Antal i åldern 16 år och däröver

Pendling 2008

	Män	Kvinnor
Inpendling	633	329
från övriga kommuner i länet	556	288
från övriga län	77	41
Utpendling	849	643
till övriga kommuner i länet	720	568
till övriga län	129	75
Nettopendling	-216	-314

Antal i åldern 16 år och däröver

Nattbefolkning:

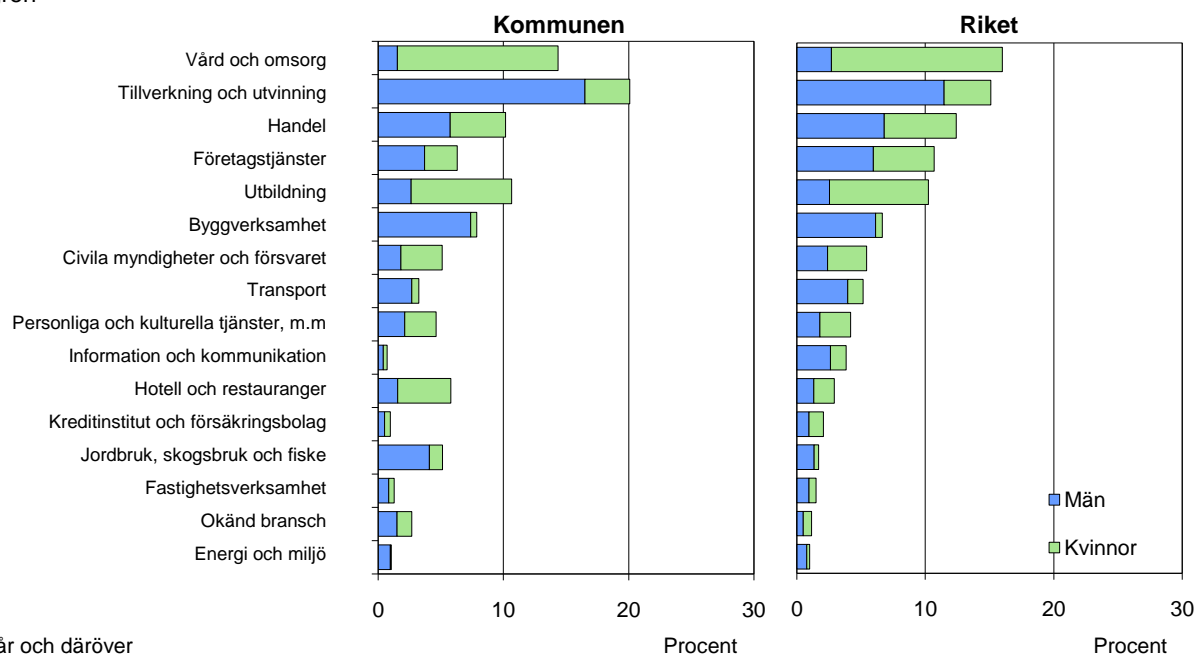
bor i kommunen och arbetar i eller utanför kommunen

Dagbefolkning (arbetstillfällen):

arbetar i kommunen och bor i eller utanför kommunen

Arbetsstillfällena 2008

Näringsgren



Avser 16 år och däröver

Procent

Procent

Arbetsstillfällena: arbetar i kommunen och bor i eller utanför kommunen (dagbefolkning)

Egna företagare 2008

Antal sysselsatta	Män		Kvinnor	
	Företagare i eget AB	Egenföretagare	Företagare i eget AB	Egenföretagare
1	32	299	11	148
2-4	66	38	22	21
5-9	46	9	4	2
10-	30	0	4	0
Totalt	174	346	41	171

Antal i åldern 16 år och däröver Avser dagbefolkning

Sjuk- och aktivitetsersättning, 2009

	Andel (%) av alla i resp. ålder		
	Män	Kvinnor	Totalt
Kommunen			
55-59 år	14	20	17
60-64 år	24	33	28
20-64 år	9	11	10
Riket			
55-59 år	14	22	18
60-64 år	21	31	26
20-64 år	7	11	9

Ersätter förmånerna förtidspension och sjukbidrag

Arbetssökande

	Andel (%) av alla i respektive åldersgrupp								
	Kommunen			Länet			Riket		
	M	Kv	Tot	M	Kv	Tot	M	Kv	Tot
mars 2009									
20-64 år	8	6	7	8	6	7	6	5	6
Öppet arbetslösa	6	4	5	6	4	5	5	3	4
Progr. m. aktivitetsstöd	2	2	2	2	2	2	2	2	2
Därav 20-24 år	20	9	15	18	11	14	13	7	10
Antal 20-64 år	301	229	530	6 295	4 624	10 919	176 297	128 405	304 702
mars 2010									
20-64 år	8	8	8	10	8	9	8	7	7
Öppet arbetslösa	4	3	4	5	4	5	5	4	4
Progr. m. aktivitetsstöd	4	5	4	4	4	4	3	3	3
Därav 20-24 år	21	11	16	20	13	17	14	10	12
Antal 20-64 år	319	269	588	7 832	6 036	13 868	224 010	177 196	401 206

Arbetsstillfällena och förvärvsarbetande 2008 – totalt

Näringsgren	Dagbefolkning				Nattbefolkning			
	Kommunen		Länet	Riket	Kommunen		Länet	Riket
	Antal	%	%	%	Antal	%	%	%
Jordbruk, skogsbruk och fiske	286	5	3	2	302	5	3	2
Tillverkning och utvinning	1 118	20	19	15	1 085	18	18	15
Energi och miljö	58	1	1	1	70	1	1	1
Byggverksamhet	437	8	7	7	525	9	7	7
Handel	566	10	12	12	624	10	12	12
Transport	180	3	4	5	227	4	4	5
Hotell och restauranger	322	6	3	3	274	4	3	3
Information och kommunikation	39	1	2	4	67	1	2	4
Kreditinstitut och försäkringsbolag	54	1	1	2	52	1	1	2
Fastighetsverksamhet	71	1	1	1	61	1	1	1
Företagstjänster	351	6	8	11	398	7	8	11
Civila myndigheter och försvaret	284	5	6	5	368	6	5	5
Utbildning	593	11	10	10	603	10	10	10
Vård och omsorg	799	14	18	16	1 013	17	18	16
Personliga och kulturella tjänster, m.m	257	5	4	4	274	4	4	4
Okänd bransch	149	3	1	1	151	2	1	1
Totalt	5 564	100	100	100	6 094	100	100	100
Avser 16 år och däröver								

Arbetsstillfällena och förvärvsarbetande 2008 – män

Näringsgren	Dagbefolkning				Nattbefolkning			
	Kommunen		Länet	Riket	Kommunen		Länet	Riket
	Antal	%	%	%	Antal	%	%	%
Jordbruk, skogsbruk och fiske	227	8	4	3	241	7	4	3
Tillverkning och utvinning	919	31	28	22	896	28	28	22
Energi och miljö	53	2	2	1	62	2	2	1
Byggverksamhet	410	14	12	12	500	16	12	12
Handel	320	11	12	13	342	11	12	13
Transport	149	5	7	8	187	6	7	8
Hotell och restauranger	87	3	2	3	75	2	2	3
Information och kommunikation	23	1	3	5	49	2	3	5
Kreditinstitut och försäkringsbolag	28	1	1	2	26	1	1	2
Fastighetsverksamhet	46	2	2	2	36	1	2	2
Företagstjänster	206	7	9	11	223	7	9	11
Civila myndigheter och försvaret	100	3	4	5	134	4	4	5
Utbildning	146	5	5	5	153	5	5	5
Vård och omsorg	85	3	5	5	97	3	5	5
Personliga och kulturella tjänster, m.m	118	4	4	3	112	3	4	3
Okänd bransch	83	3	1	1	83	3	1	1
Totalt	3 000	100	100	100	3 216	100	100	100
Avser 16 år och däröver								

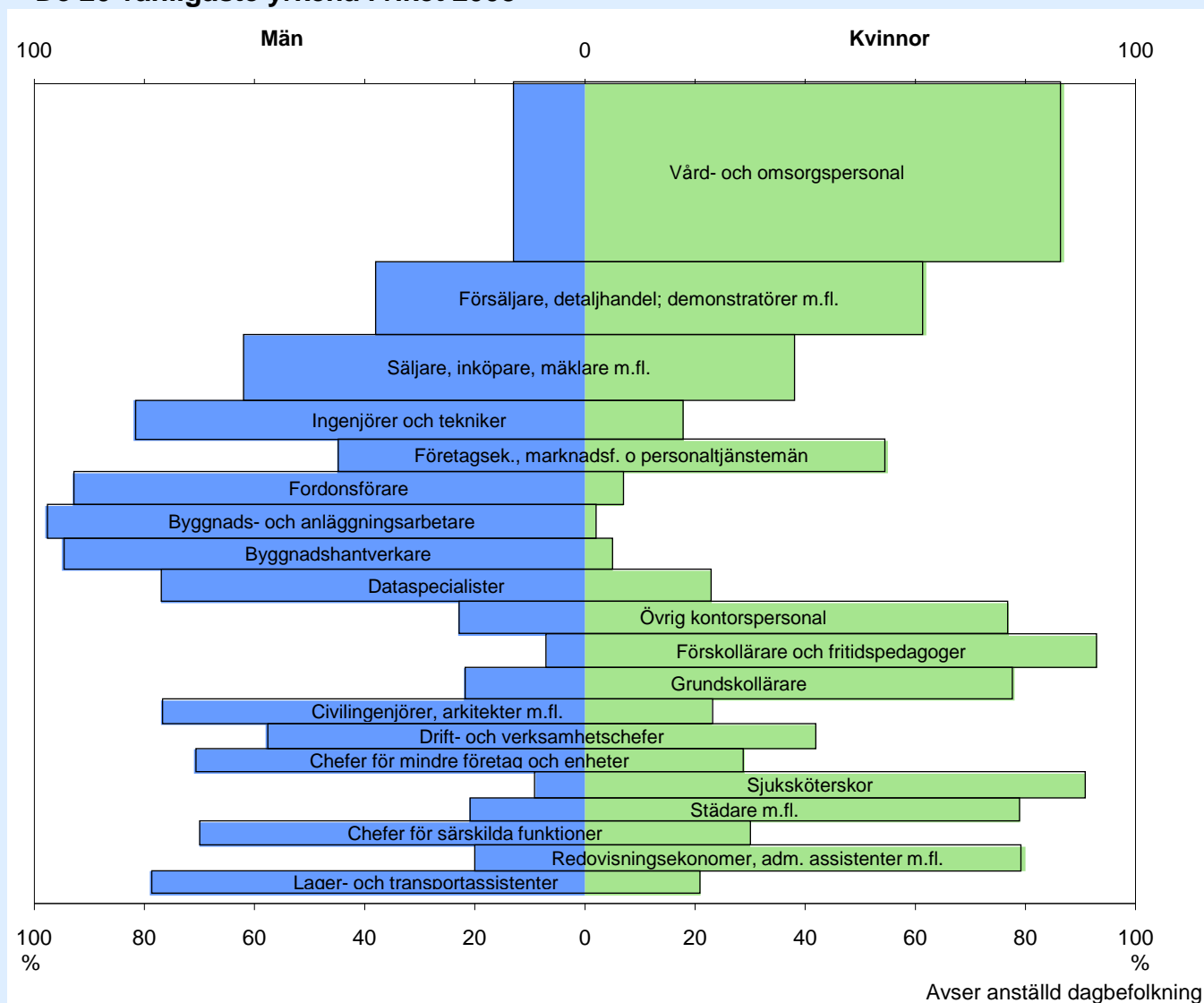
Arbetsstillfällena och förvärvsarbetande 2008 – kvinnor

Näringsgren	Dagbefolkning				Nattbefolkning			
	Kommunen		Länet	Riket	Kommunen		Länet	Riket
	Antal	%	%	%	Antal	%	%	%
Jordbruk, skogsbruk och fiske	59	2	1	1	61	2	1	1
Tillverkning och utvinning	199	8	8	8	189	7	8	8
Energi och miljö	5	0	0	0	8	0	0	0
Byggverksamhet	27	1	1	1	25	1	1	1
Handel	246	10	12	12	282	10	12	12
Transport	31	1	2	2	40	1	2	3
Hotell och restauranger	235	9	3	3	199	7	3	3
Information och kommunikation	16	1	1	3	18	1	1	3
Kreditinstitut och försäkringsbolag	26	1	1	2	26	1	1	2
Fastighetsverksamhet	25	1	1	1	25	1	1	1
Företagstjänster	145	6	7	10	175	6	7	10
Civila myndigheter och försvaret	184	7	7	6	234	8	7	6
Utbildning	447	17	17	16	450	16	16	16
Vård och omsorg	714	28	32	28	916	32	32	28
Personliga och kulturella tjänster, m.m	139	5	5	5	162	6	5	5
Okänd bransch	66	3	2	1	68	2	2	1
Totalt	2 564	100	100	100	2 878	100	100	100
Avser 16 år och däröver								

De 20 vanligaste yrkena i kommunen, 2008

Avser anställd dagbefolkning	Antal		Proc.förd.			Könsförd. (%)		
	Män	Kvinnor	M	Kv	Tot	M	Kv	
Vård- och omsorgspersonal		82	683	3	29	15	11	89
Försäljare, detaljhandel; demonstratörer m.fl.	70		152	3	6	4	32	68
Övriga maskinoperatörer och montörer	179		25	7	1	4	88	12
Byggnads- och anläggningsarbetare	167		0	6	0	3	100	0
Byggnadshantverkare	154		2	6	0	3	99	1
Grundskollärare	27		114	1	5	3	19	81
Säljare, inköpare, mäklare m.fl.	97		38	4	2	3	72	28
Fordonsförare	119		13	5	1	3	90	10
Processoperatörer, trä- och pappersindustri	117		13	4	1	3	90	10
Gymnasielärare m.fl.	57		64	2	3	2	47	53
Maskin- och motorreparatörer	120		0	5	0	2	100	0
Förskollärare och fritidspedagoger	10		109	0	5	2	8	92
Storhushålls- och restaurangpersonal	21		94	1	4	2	18	82
Köks- och restaurangbiträden	11		96	0	4	2	10	90
Övriga servicarbetare	58		47	2	2	2	55	45
Maskinförare	87		1	3	0	2	99	1
Övrig kontorspersonal	20		67	1	3	2	23	77
Städare m.fl.	5		82	0	3	2	6	94
Chefer för mindre företag och enheter	61		22	2	1	2	73	27
Drift- och verksamhetschefer	53		29	2	1	2	65	35
Totalt 20 yrken	1 515	1 651		58	70	64	48	52
Totalt alla yrken	2 603	2 361		100	100	100	52	48

De 20 vanligaste yrkena i riket 2008



Förskoleverksamhet och skolbarnomsorg 2009

Inskrivna barn	Kommunen		Riket
	Antal	%	%
Förskola, 1–5 år	437	72	82
Fritidshem, 6–12 år	419	44	52
Pedagogisk omsorg, 1–5 år	82	14	4
6–12 år	0	0	0

Andel (%) av alla i respektive åldersgrupp

Äldreomsorg - Personer 80 år och äldre

	Andel (%) av alla i resp. grupp			
	Kommunen		Riket	
	M	Kv	M	Kv
Hemtj. i ordin. boende 1)	16	22	18	26
Särsk. boendeformer 1)	9	16	11	18
Färdtjänstillstånd 1)	18	26	28	42

1) 31 december 2008

Sammanräknad förv.inkomst 2008

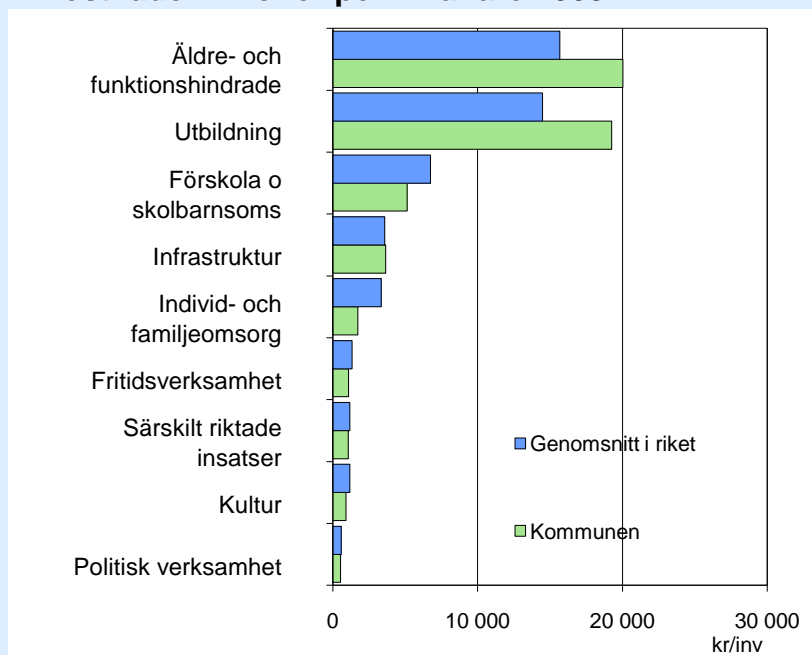
	Antal kronor i 1000-tal		
	Män	Kvinnor	Totalt
Medelinkomst			
Kommunen	254	200	228
Länet	267	207	238
Riket	298	222	261
Medianinkomst			
Kommunen	265	209	232
Länet	274	215	241
Riket	283	222	250

Avser 20–64 år

Ekonomiskt bistånd 2008

Hushållstyp	Bidragshushåll		Riket
	Kommunen	%	
	Antal	%	%
Sammanboende			
utan barn	14	6	6
med barn	13	6	12
Ensamstående män			
utan barn	97	42	40
med barn	2	1	3
Ensamstående kvinnor			
utan barn	59	26	25
med barn	46	20	15
Totalt	231	100	100

Kostnader i kronor per invånare 2008



Kommunalskatt 2010

Kommunen	
Total skattesats	32,55
däruv till kommun	21,80
Skatteunderlag, kr/inv	144 416
Skatteunderlag, index	83
Genomsnitt i länet	
Total skattesats	32,71
däruv till kommun	21,96
Skatteunderlag, kr/inv	157 396
Skatteunderlag, index	91
Genomsnitt i riket	
Total skattesats	31,56
däruv till kommun	20,74
Skatteunderlag, kr/inv	173 027
Skatteunderlag, index	100

Index, riket = 100