

# UC Kommunanalys

svaret på hur näringslivet utvecklas i kommunerna

## **Sunne kommun**

Värmlands län

*- Rapport 2007-11-14*



Affärs- och kreditupplysningsföretaget

# Samtliga företagsformer

Översikt - aktiva aktiebolag, handels- och kommanditbolag samt enskild näringsverksamhet

Aktivförändring 0609 - 0709				
	AB	HKB	Enskild	Total
Aktiva företag vid periodens början	344	88	1 238	1 670
Nystartade	17	4	87	108
Obestånd	-3	-1	-1	-5
Övriga förändringar	6	-9	-138	-141
Aktiva företag vid periodens slut	364	82	1 186	1 632
<b>Nettoförändring</b>	<b>20</b>	<b>-6</b>	<b>-52</b>	<b>-38</b>

*Senast uppdaterad 2007-11-14*

Antal aktiva företag per bransch 0709				
	AB	HKB	Enskild	Total
Jordbruk, jakt och skogsbruk	23	6	593	622
Fastighets- och uthyrningsverksamhet, företagstjänster	91	19	95	205
Parti- och detaljhandel	72	22	79	173
Branschtillhörighet okänd	12	0	155	167
Byggverksamhet	44	7	72	123
Andra samhällliga och personliga tjänster	12	7	92	111
Tillverkning	45	9	43	97
Transport, magasinering och kommunikation	28	1	23	52
Hotell- och restaurangverksamhet	17	6	13	36
Hälso- och sjukvård, sociala tjänster	8	1	12	21
Utbildning	4	0	9	13
El-, gas-, värme- och vattenförsörjning	4	4	0	8
Finansiell verksamhet	4	0	0	4
Fiske	0	0	0	0
Utvinning av mineral	0	0	0	0
Offentlig förvaltning och försvar	0	0	0	0
Hushållens verksamhet	0	0	0	0
Verksamhet vid internationella organisationer	0	0	0	0

*Senast uppdaterad 2007-11-14*

# Aktiebolag

## Översikt - aktiva aktiebolag

Aktivförändring periodvis					
	0609 - 0709	0509 - 0609	0409 - 0509	0309 - 0409	0209 - 0309
Aktiva företag vid periodens början	344	331	325	320	304
Nystartade	17	9	14	9	6
Obestånd	-3	-2	-3	-6	-5
Övriga förändringar	6	6	-5	2	15
Aktiva företag vid periodens slut	364	344	331	325	320
<b>Nettoförändring</b>	<b>20</b>	<b>13</b>	<b>6</b>	<b>5</b>	<b>16</b>

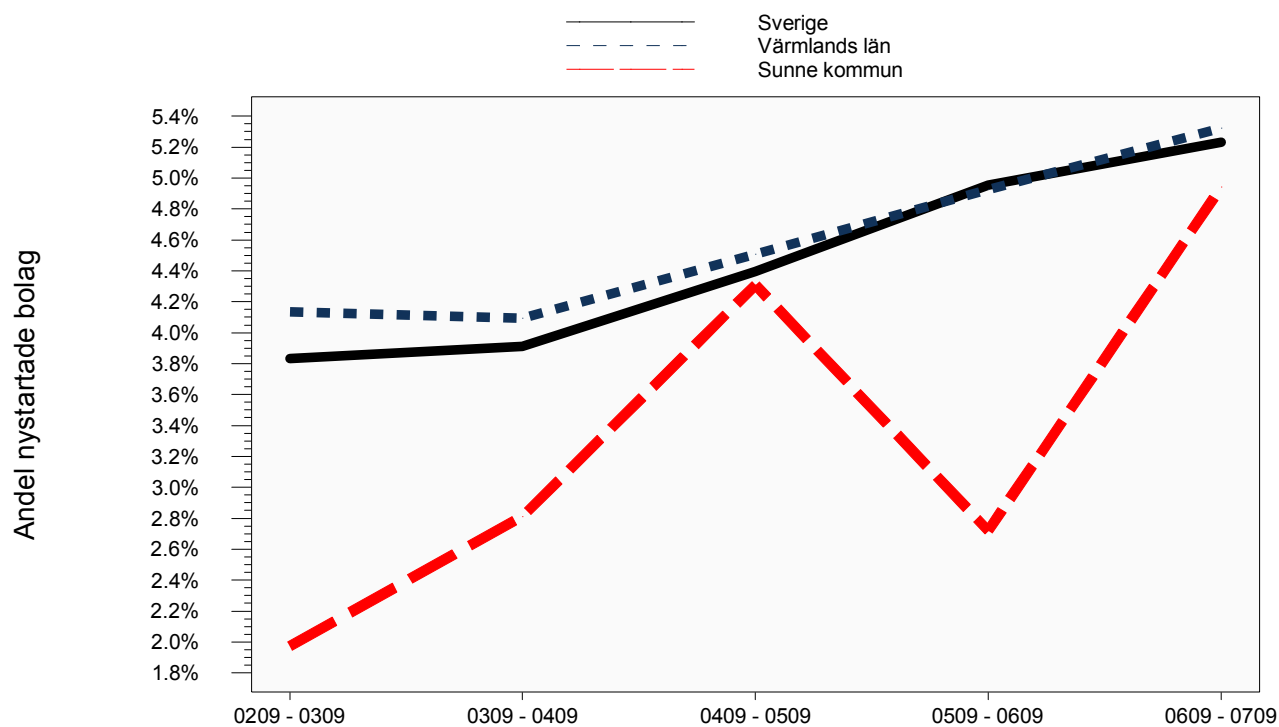
Senast uppdaterad 2007-11-14

Antal aktiva företag per bransch periodvis					
	0709	0609	0509	0409	0309
Fastighets- och uthyrningsverksamhet, företagstjänster	91	78	79	74	64
Parti- och detaljhandel	72	71	68	69	75
Tillverkning	45	44	40	40	43
Byggverksamhet	44	38	39	38	38
Transport, magasinering och kommunikation	28	27	29	26	26
Jordbruk, jakt och skogsbruk	23	23	20	17	17
Hotell- och restaurangverksamhet	17	16	15	16	17
Branschtillhörighet okänd	12	16	14	17	8
Andra samhällseliga och personliga tjänster	12	12	12	12	12
Hälso- och sjukvård, sociala tjänster	8	8	7	6	7
El-, gas-, värme- och vattenförsörjning	4	4	4	5	6
Utbildning	4	4	4	4	3
Finansiell verksamhet	4	3	0	1	4
Fiske	0	0	0	0	0
Utvinning av mineral	0	0	0	0	0
Offentlig förvaltning och försvar	0	0	0	0	0
Hushållens verksamhet	0	0	0	0	0
Verksamhet vid internationella organisationer	0	0	0	0	0

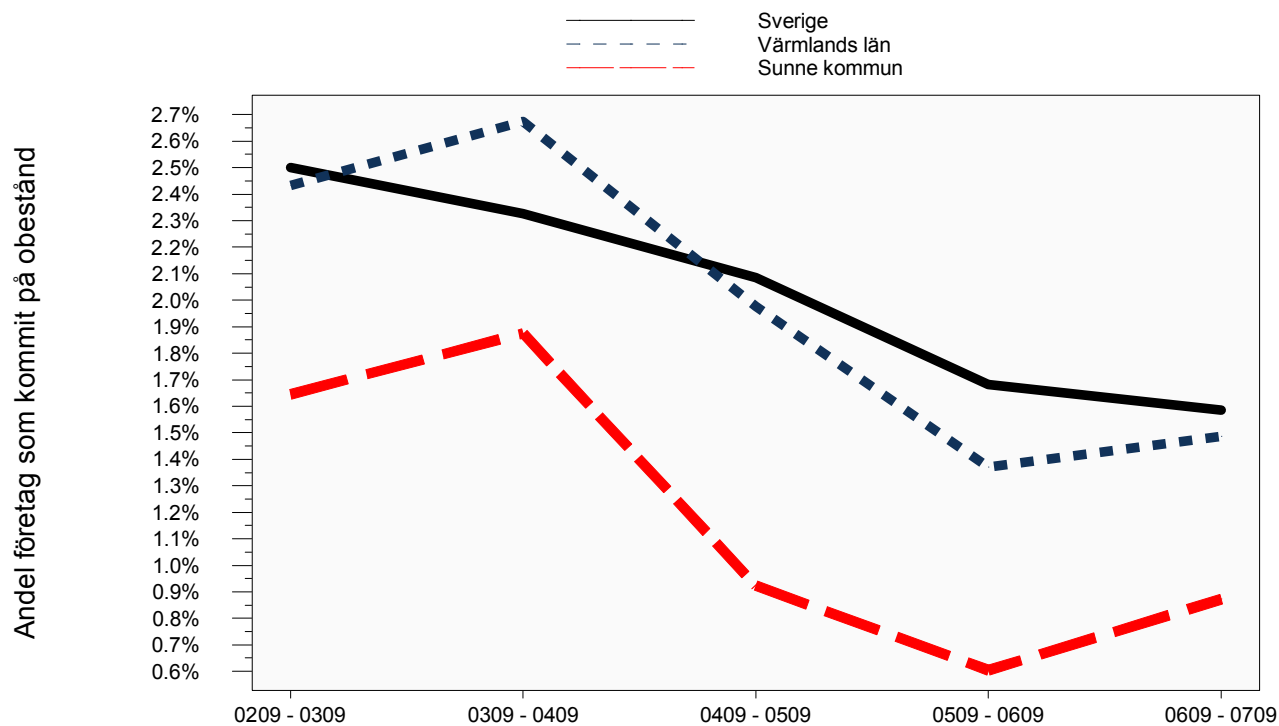
Senast uppdaterad 2007-11-14

# Aktiebolag

## Utveckling nyföretagande och obestånd



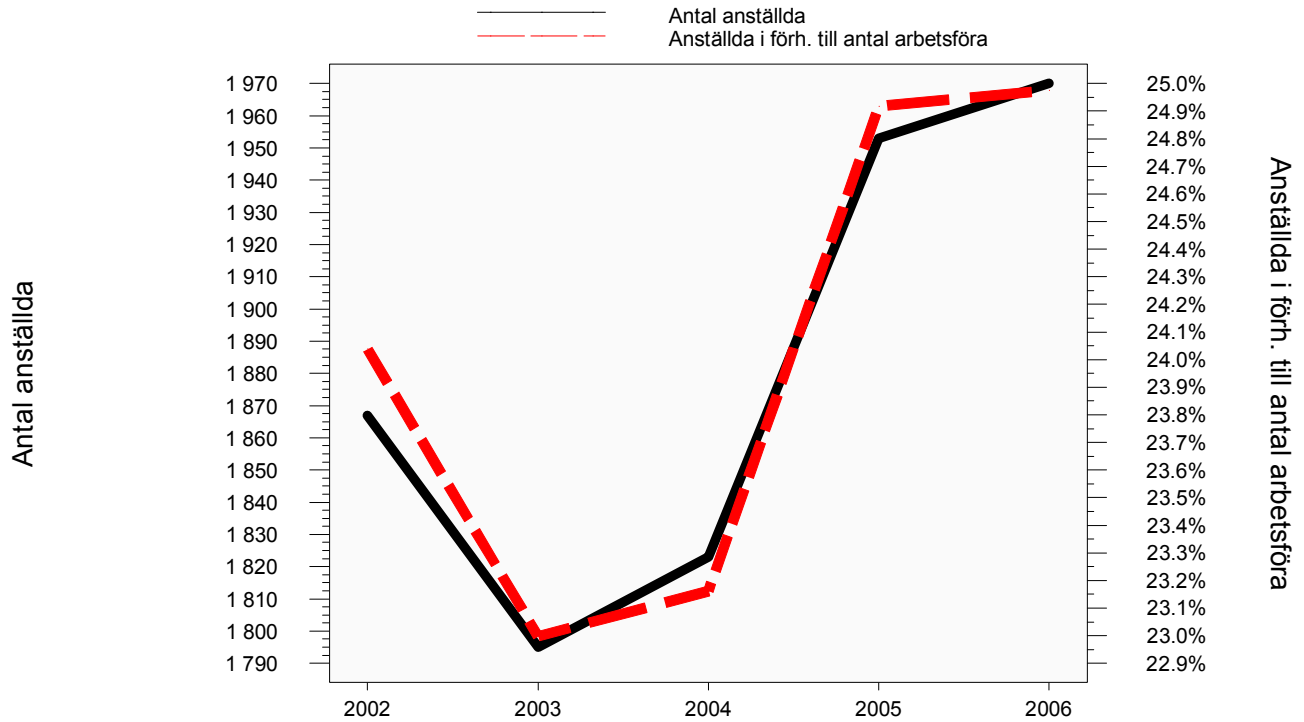
Senast uppdaterad 2007-11-14



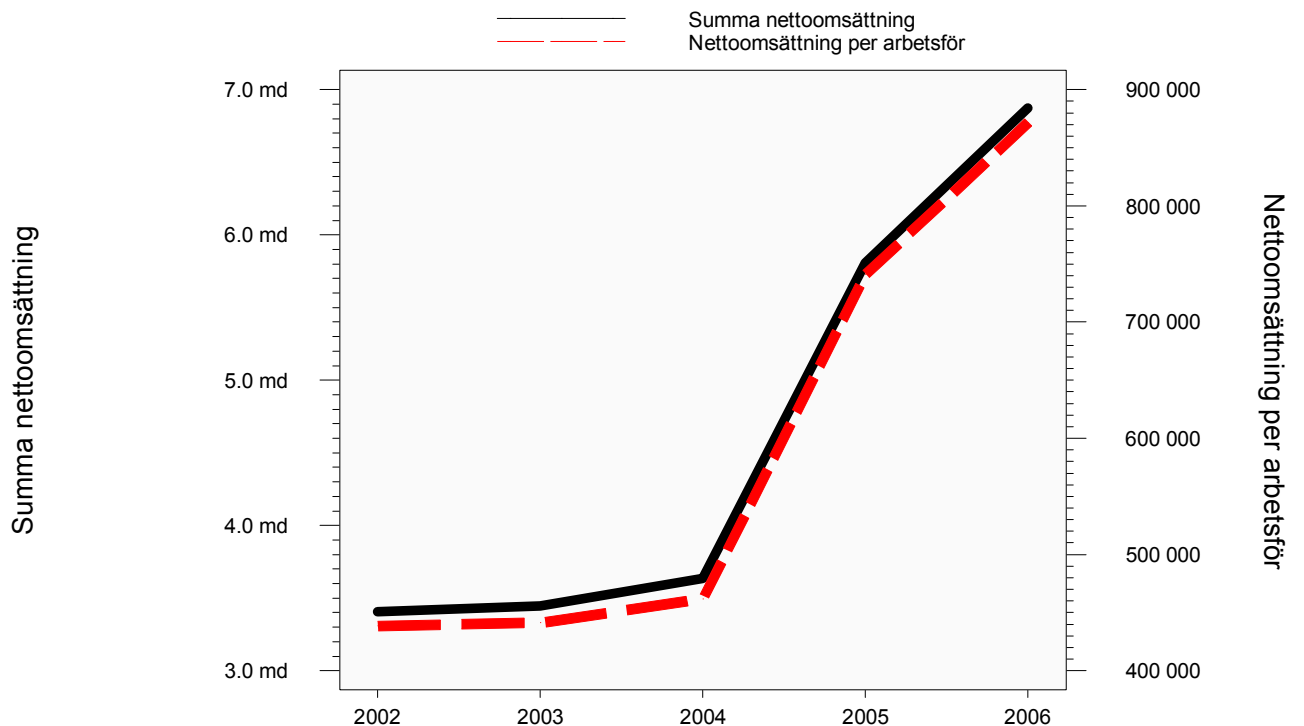
Senast uppdaterad 2007-11-14

# Aktiebolag

Utveckling sysselsättning och omsättning i förhållande till antal arbetsföra



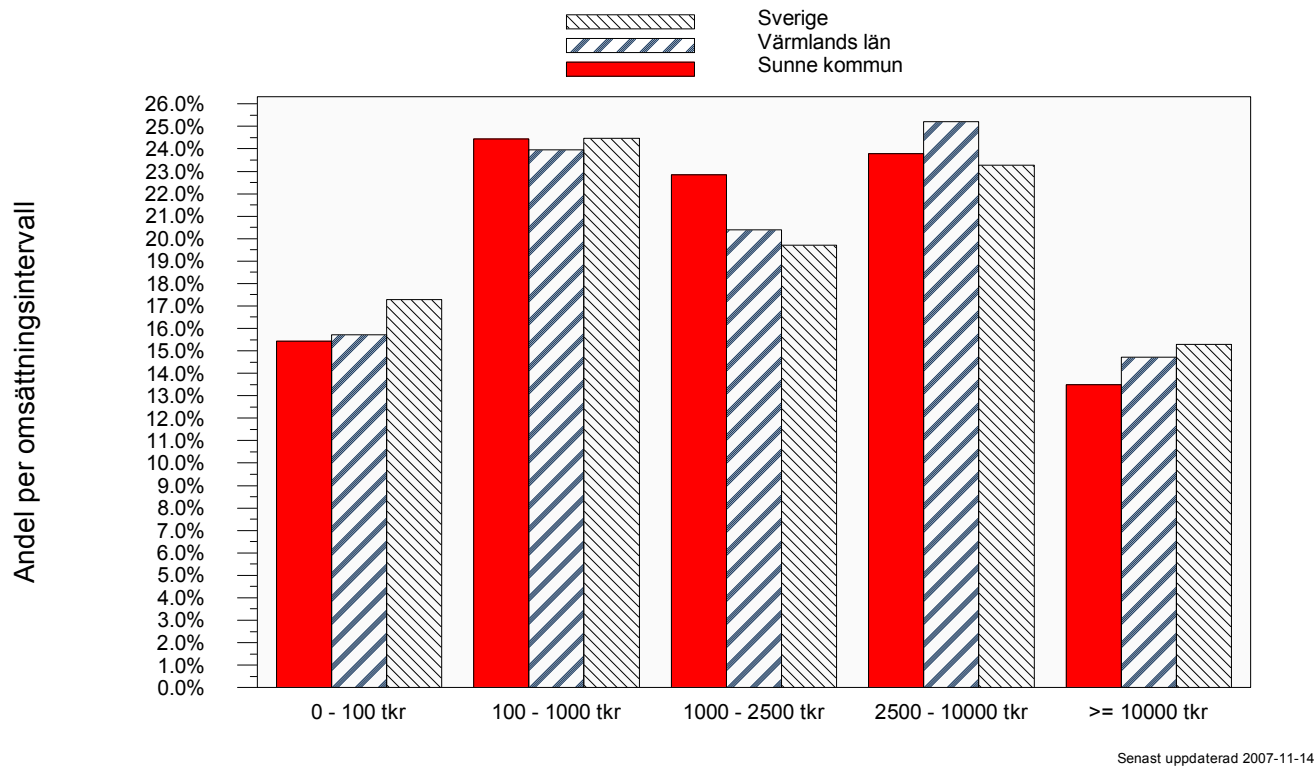
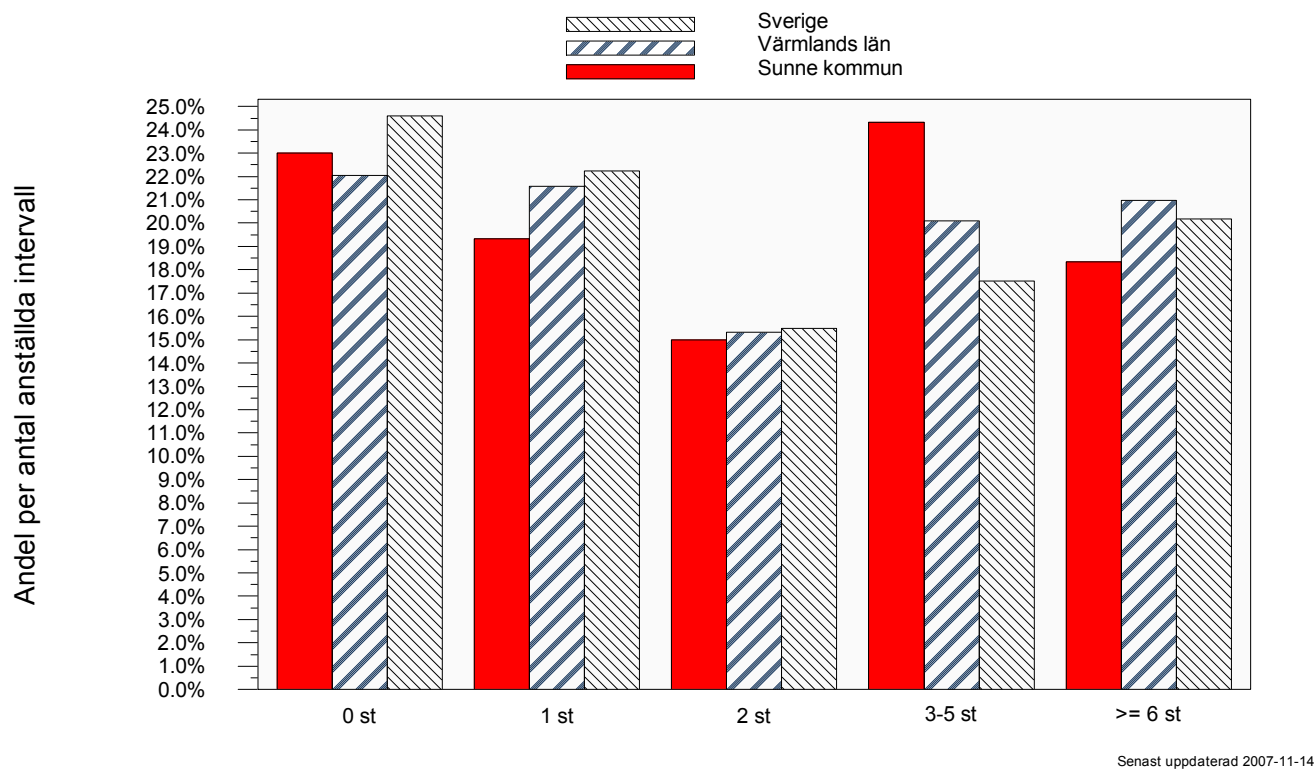
Senast uppdaterad 2007-11-14



Senast uppdaterad 2007-11-14

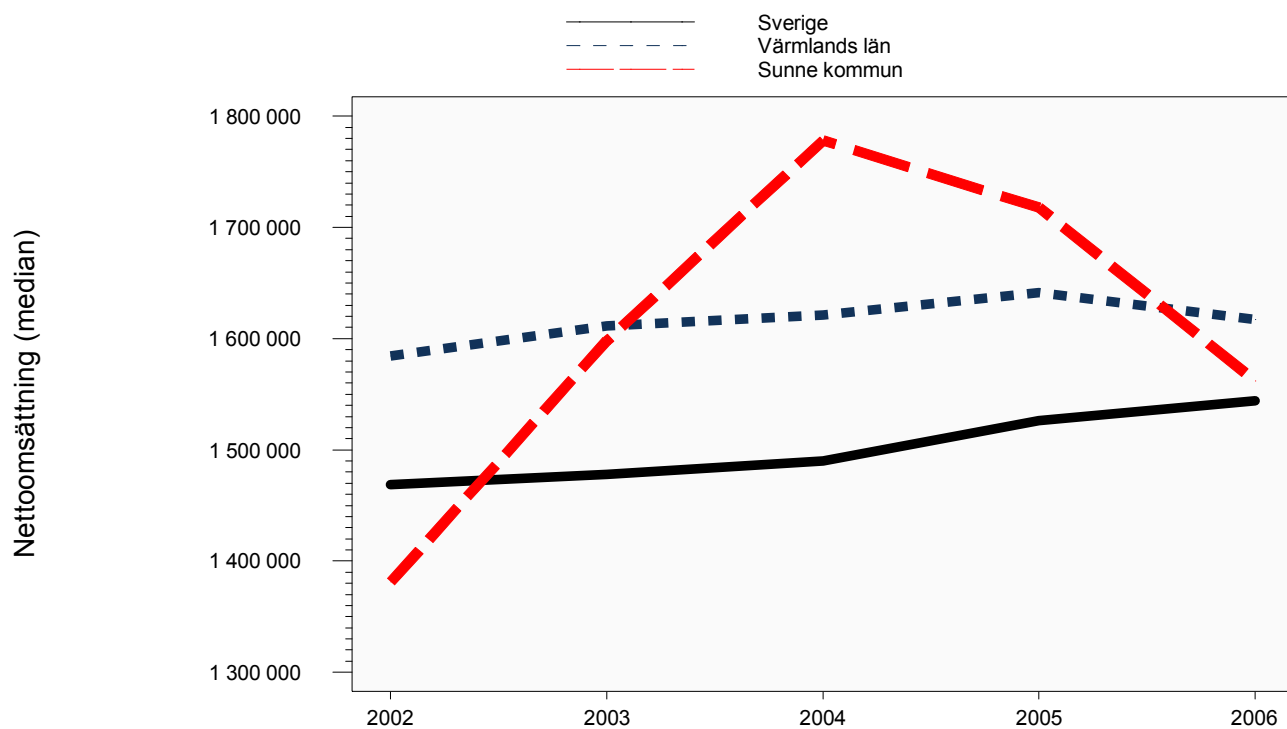
# Aktiebolag

## Antalsfördelning omsättnings- och antal anställda intervall

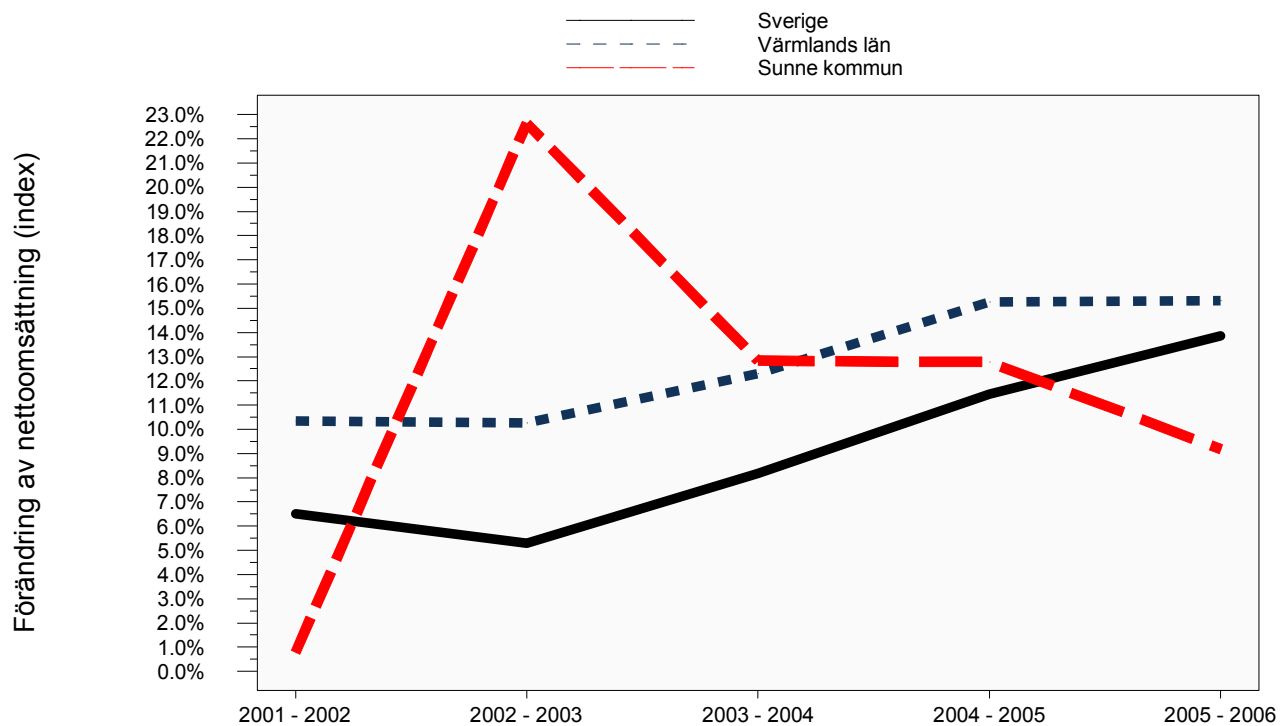


# Aktiebolag

## Utveckling nettoomsättning och förändring av nettoomsättning



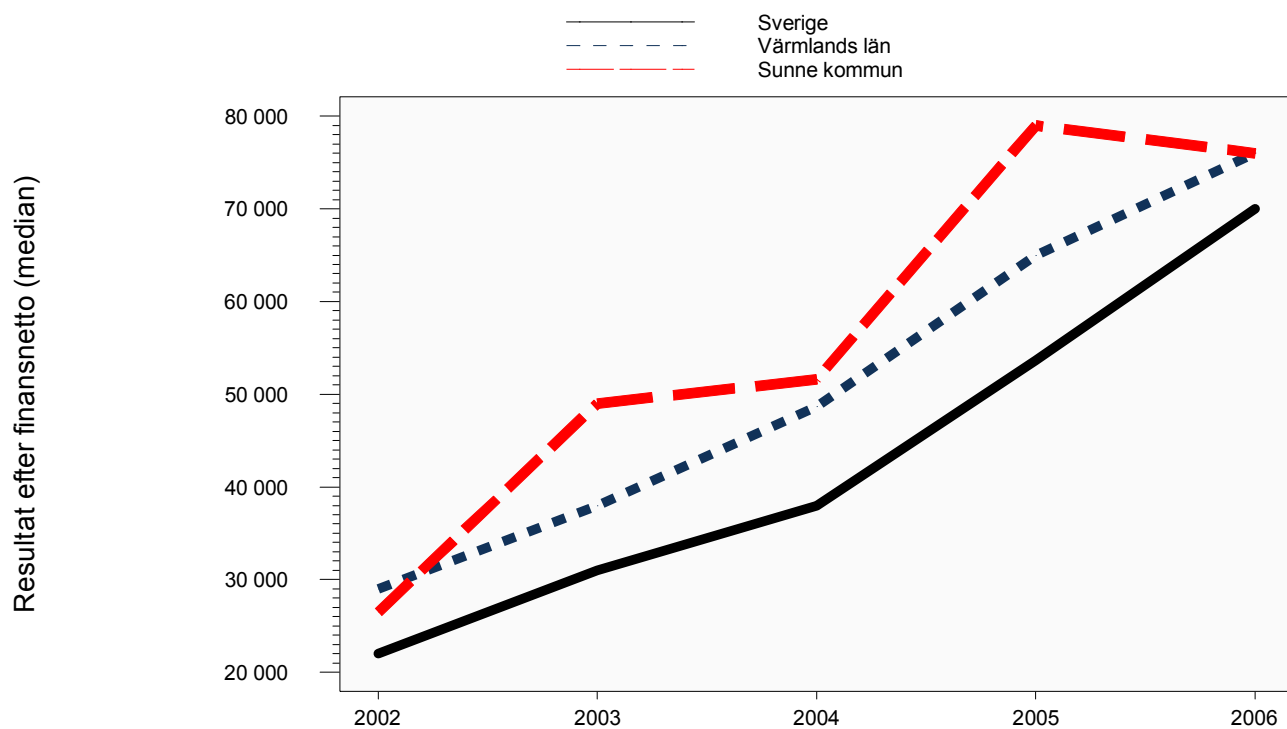
Senast uppdaterad 2007-11-14



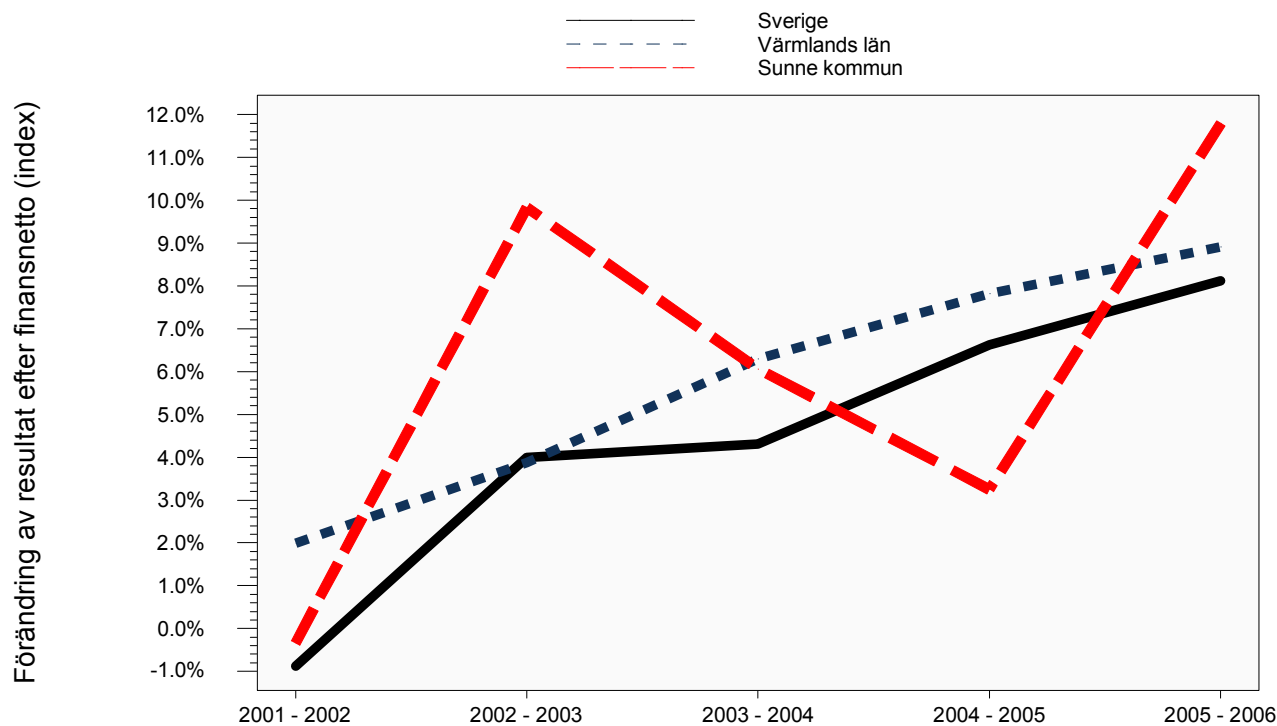
Senast uppdaterad 2007-11-14

# Aktiebolag

## Utveckling resultat och förändring av resultat



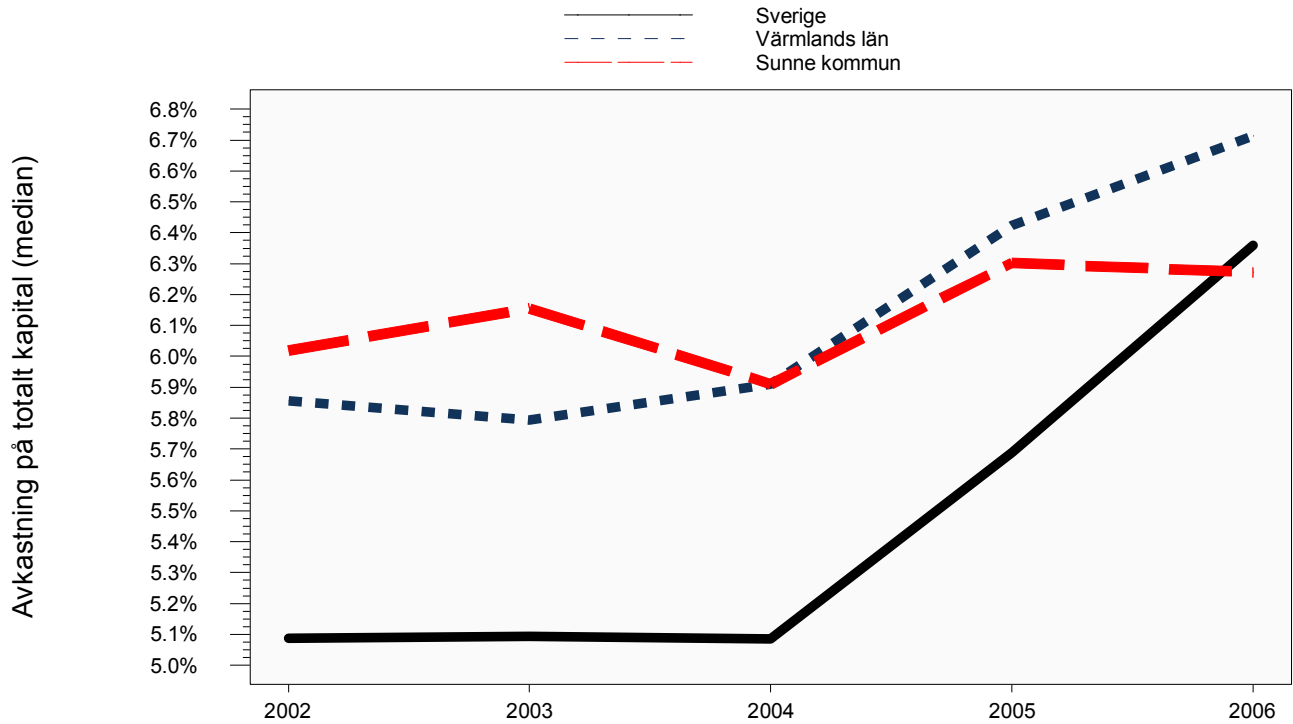
Senast uppdaterad 2007-11-14



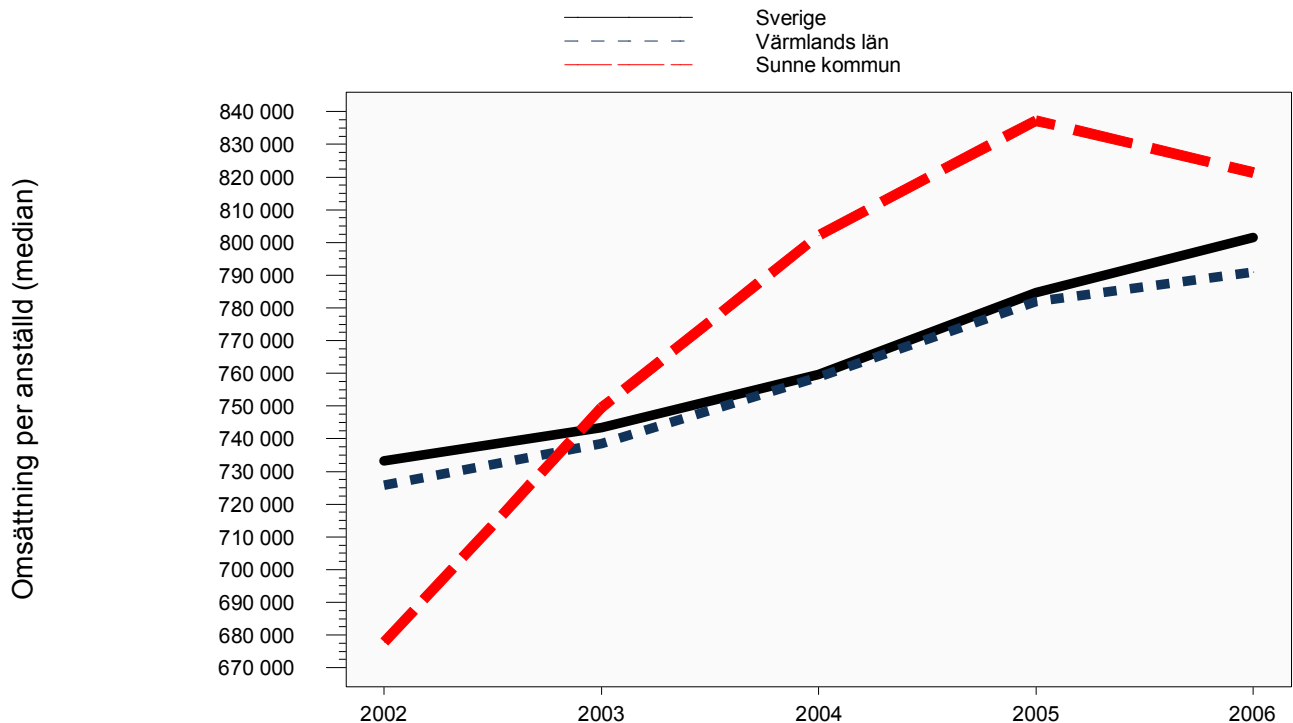
Senast uppdaterad 2007-11-14

# Aktiebolag

Utveckling avkastning på totalt kapital och omsättning per anställd



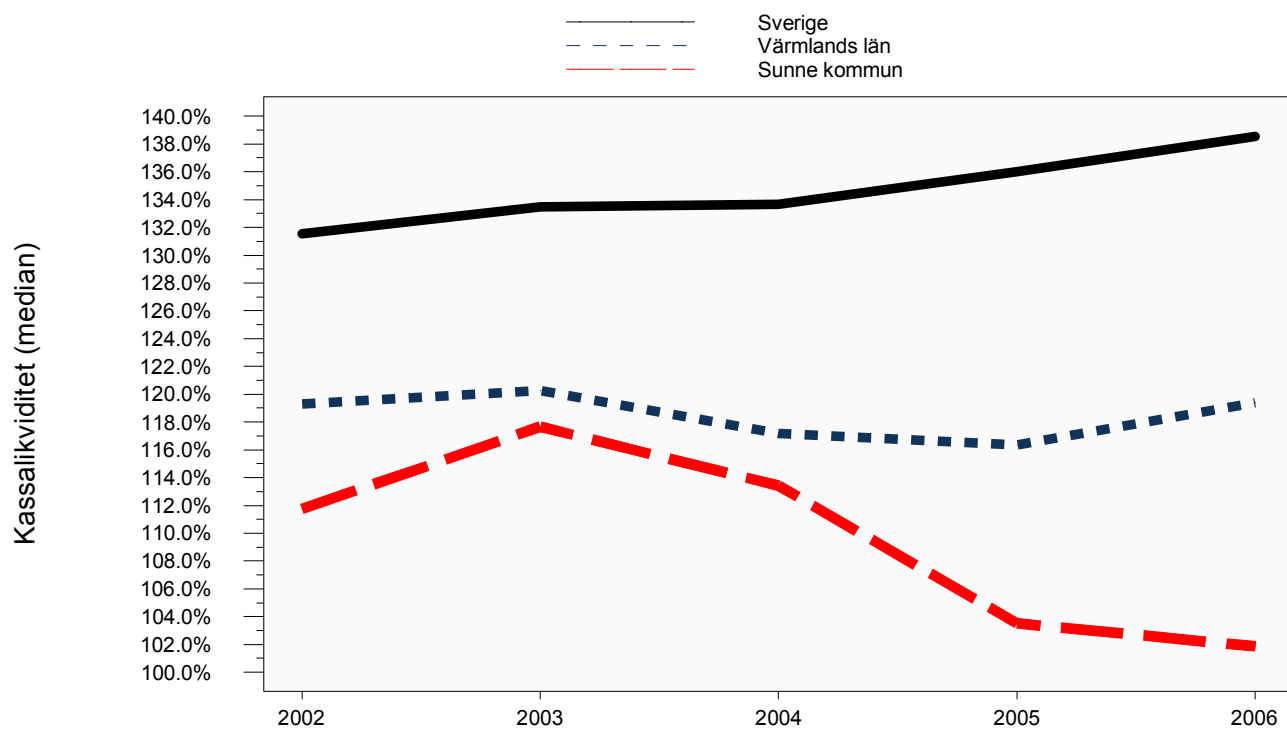
Senast uppdaterad 2007-11-14



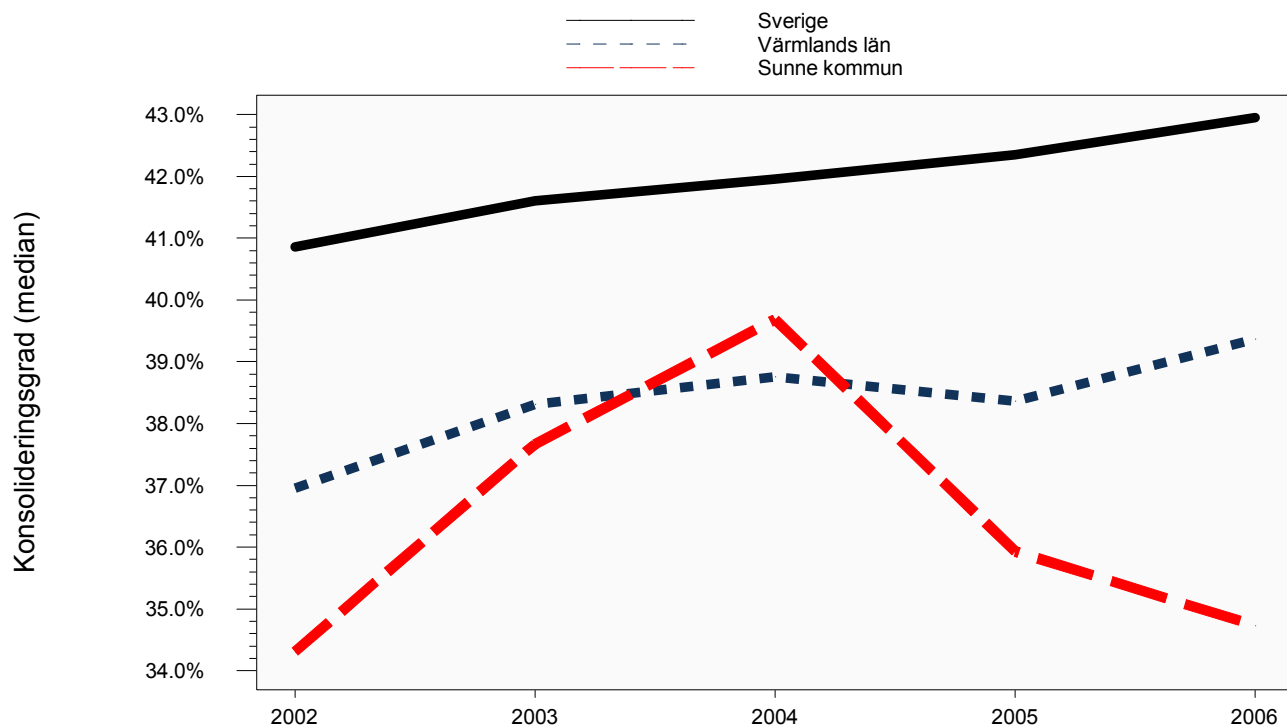
Senast uppdaterad 2007-11-14

# Aktiebolag

## Utveckling kassalikviditet och konsolideringsgrad



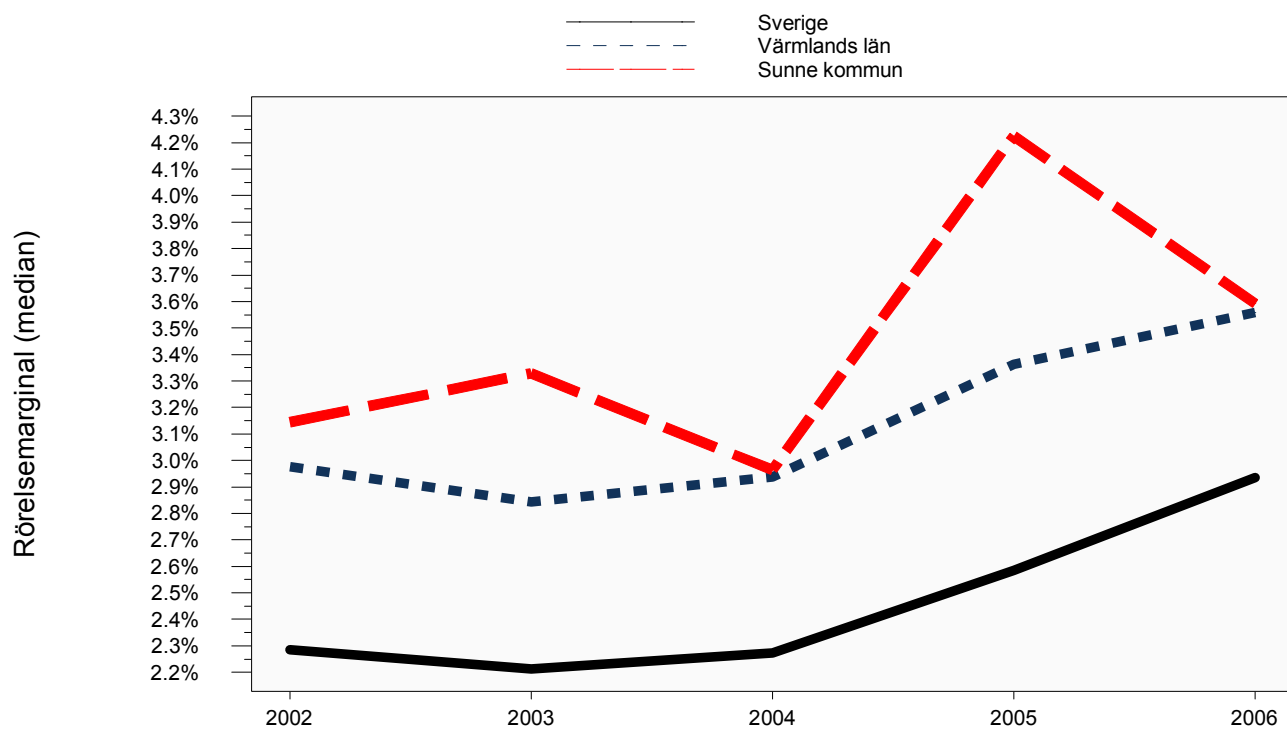
Senast uppdaterad 2007-11-14



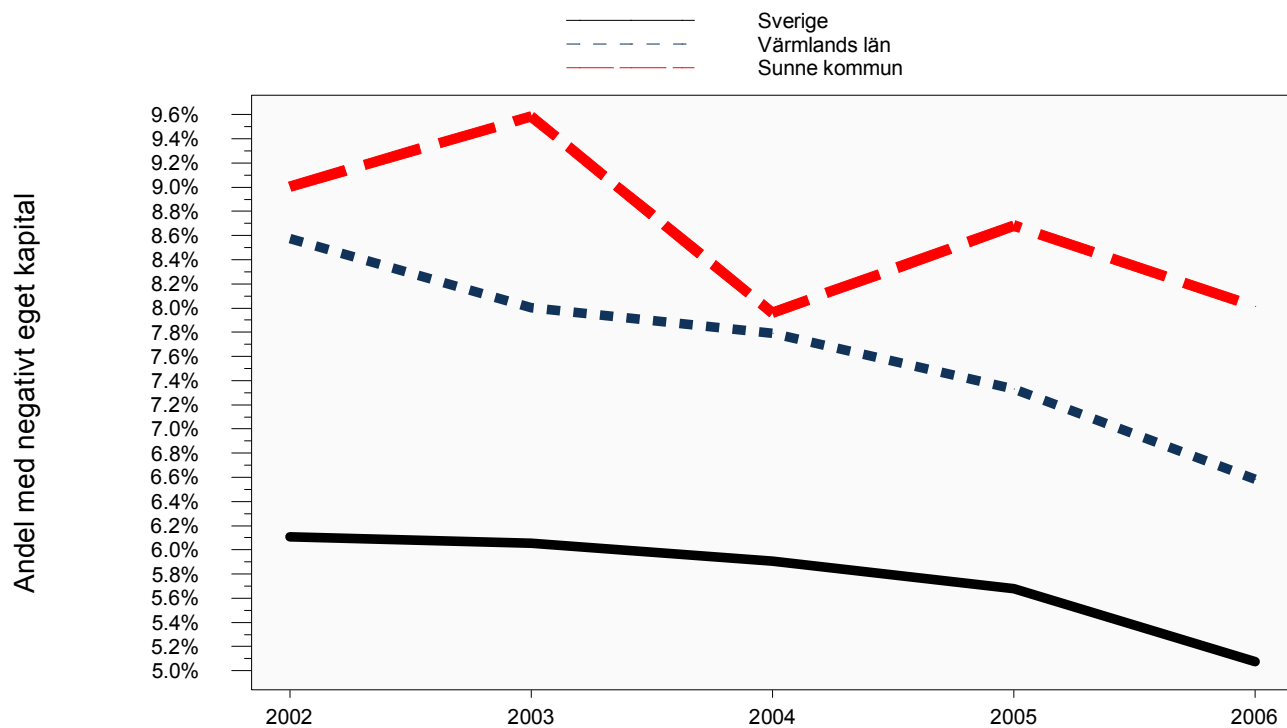
Senast uppdaterad 2007-11-14

# Aktiebolag

## Utveckling rörelsemarginal och andel med negativt eget kapital



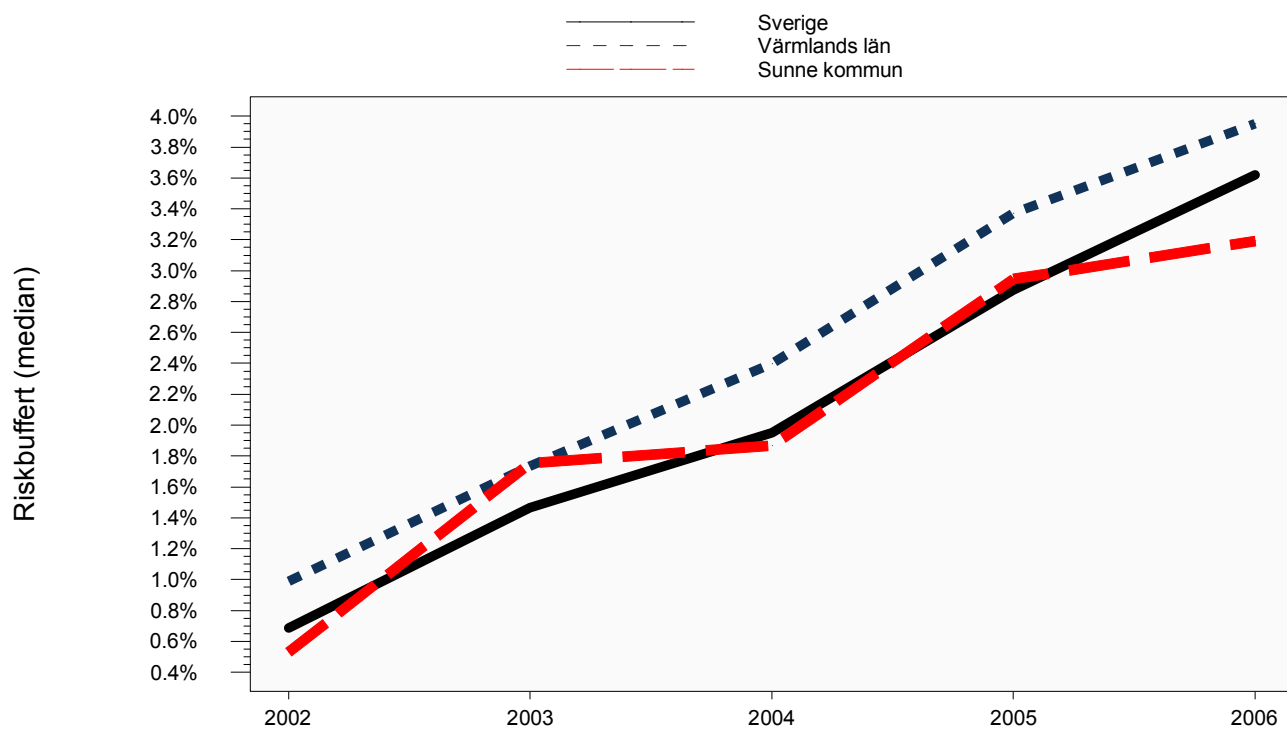
Senast uppdaterad 2007-11-14



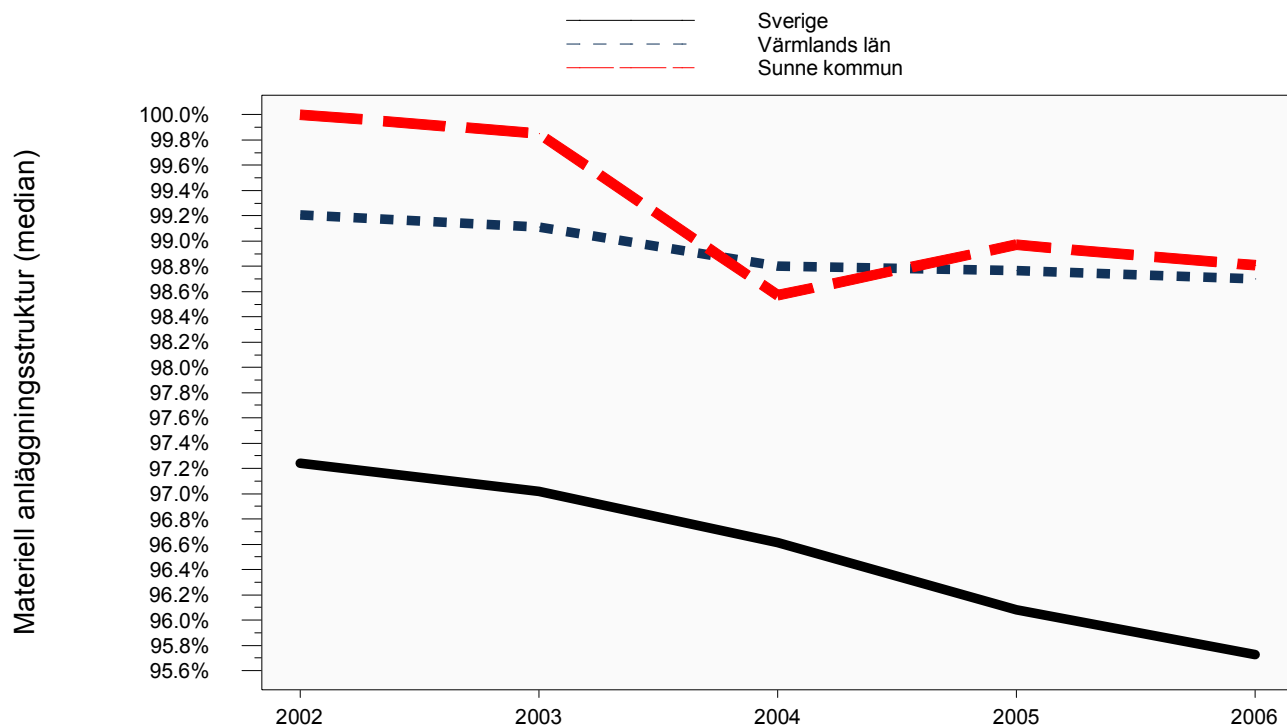
Senast uppdaterad 2007-11-14

# Aktiebolag

## Utveckling riskbuffert och materiell anläggningsstruktur



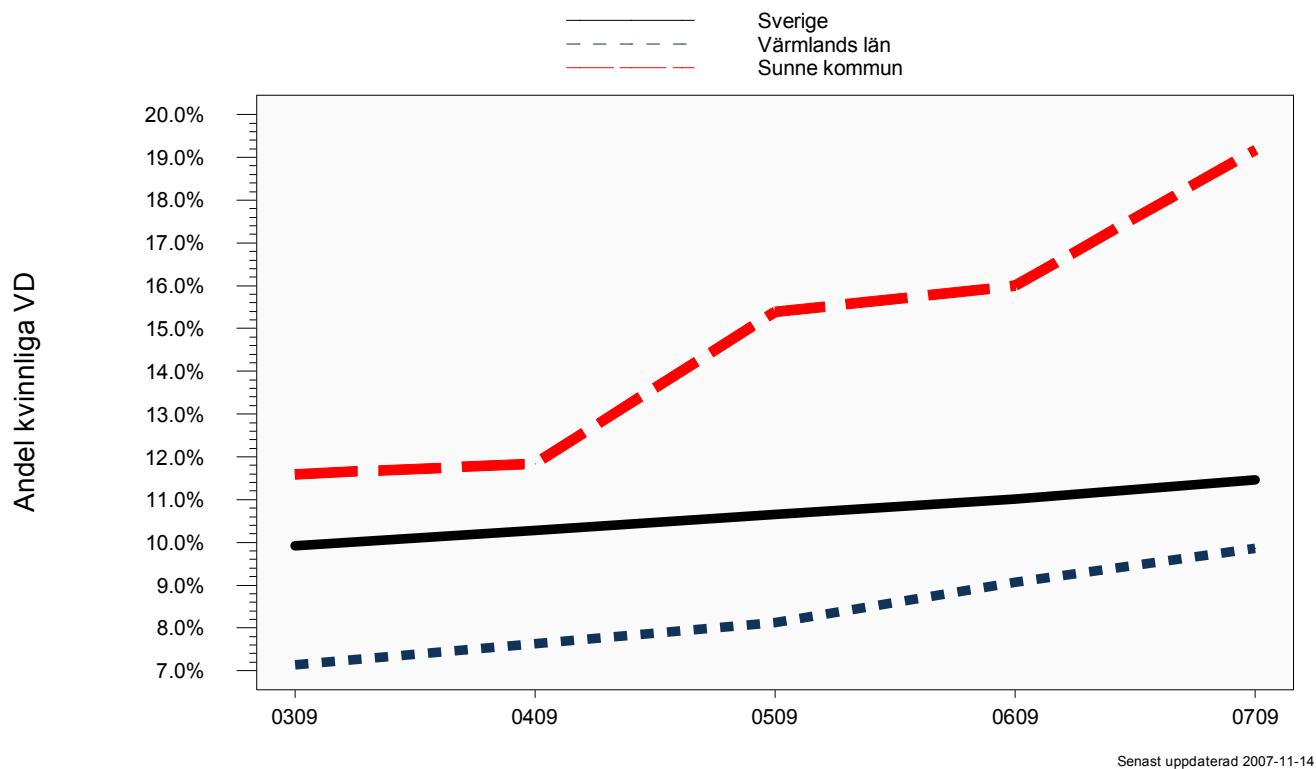
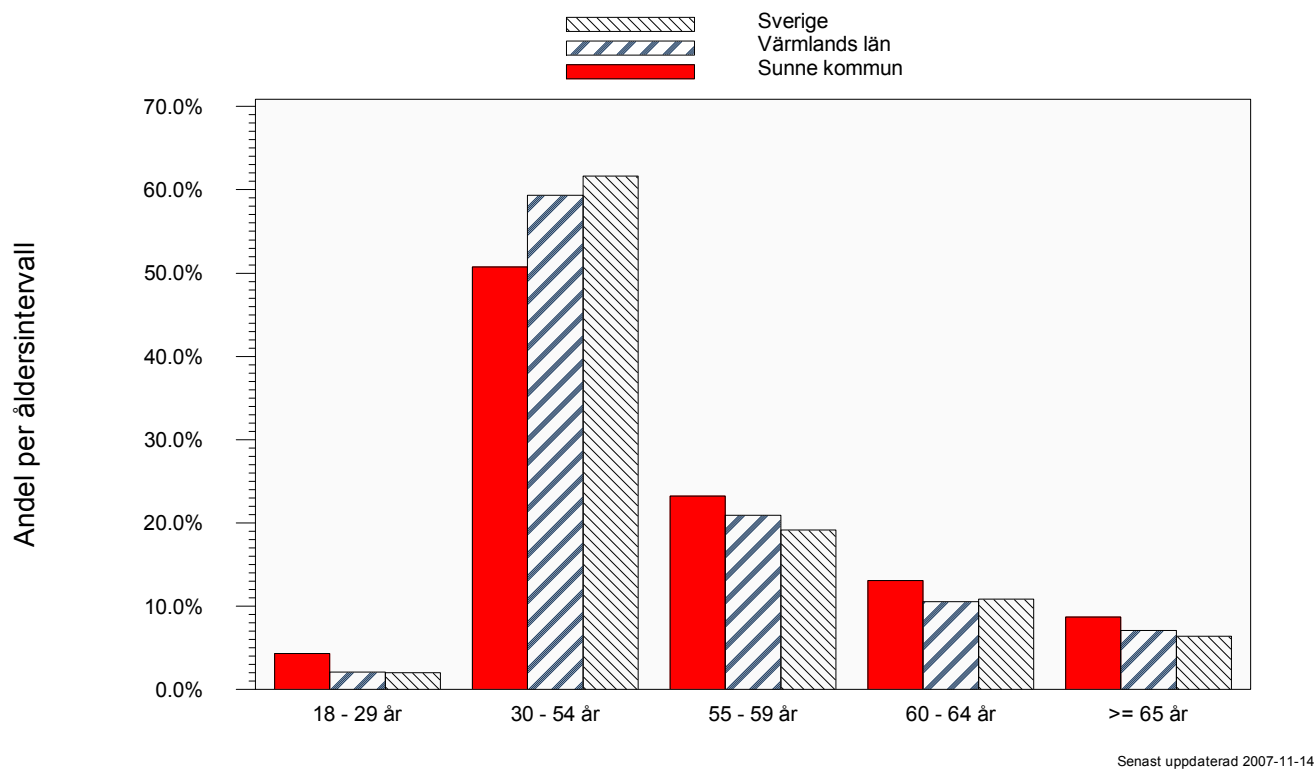
Senast uppdaterad 2007-11-14



Senast uppdaterad 2007-11-14

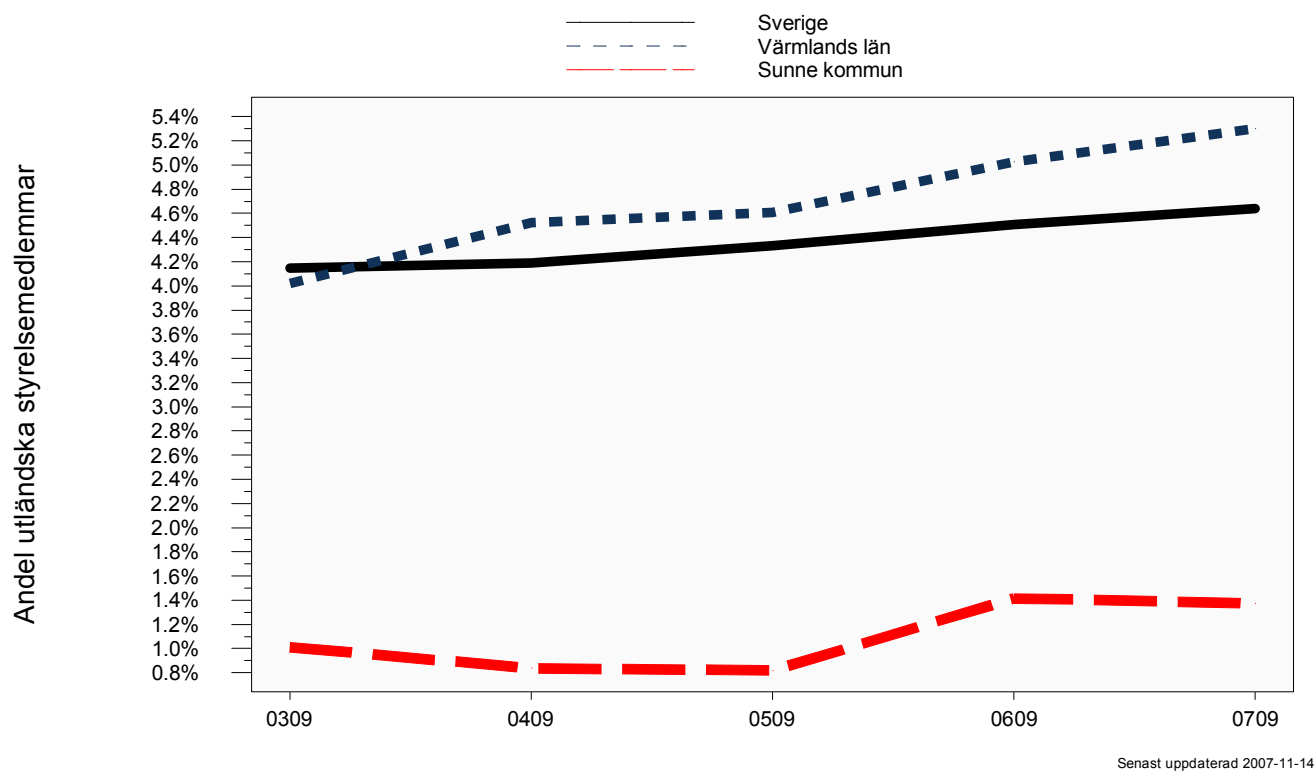
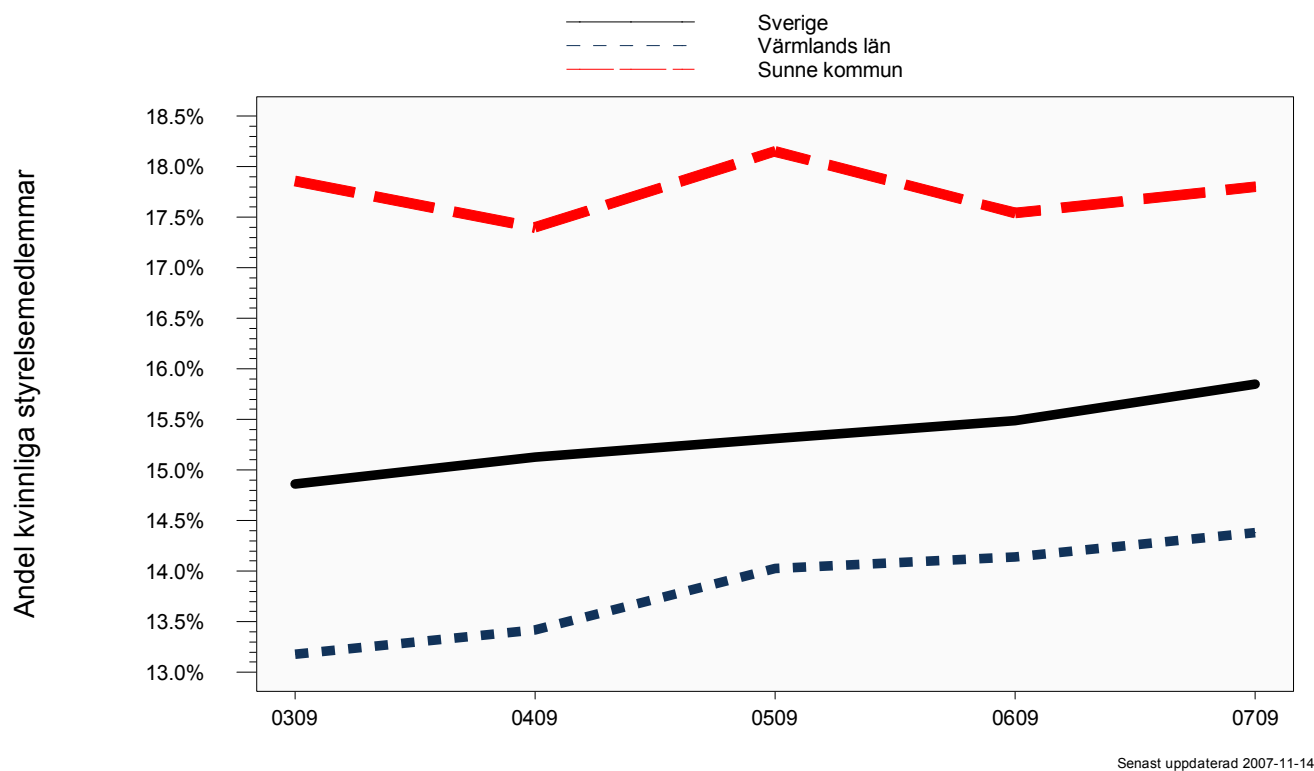
# Aktiebolag

## Åldersfördelning VD och utveckling av andel kvinnliga VD



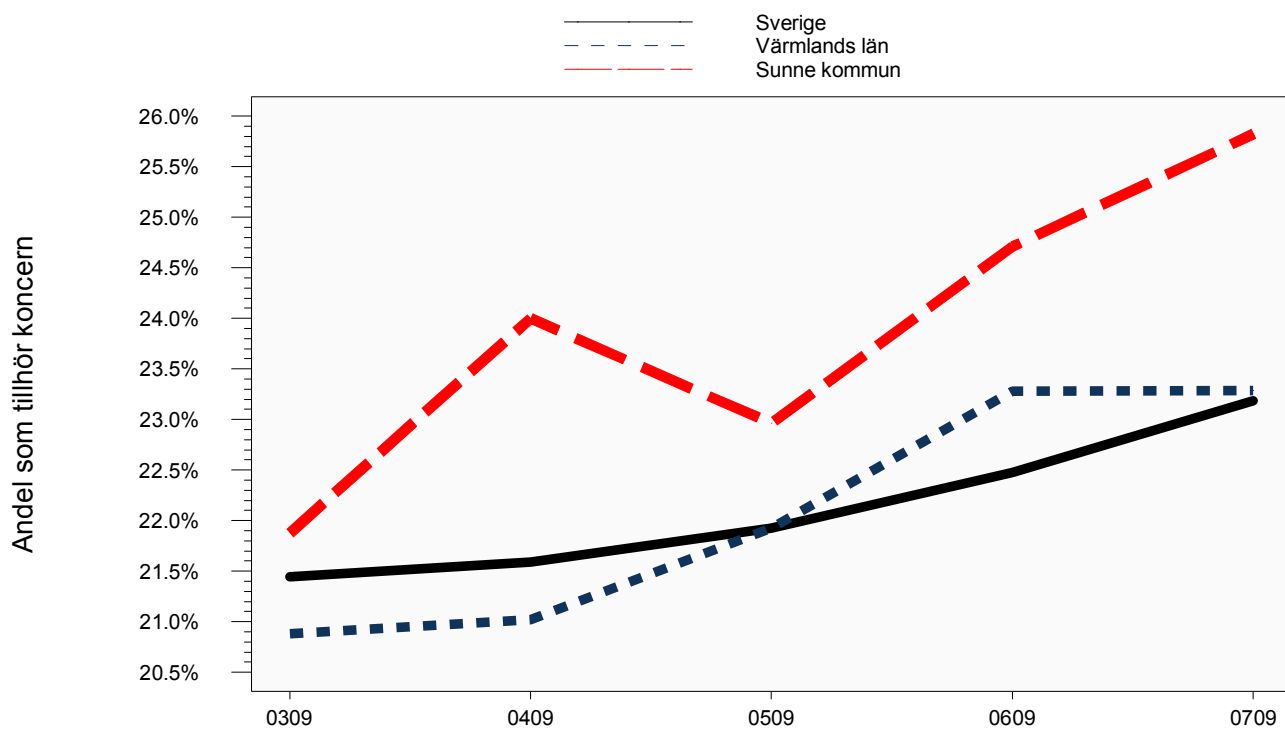
# Aktiebolag

## Utveckling av andel kvinnliga och andel utländska styrelsemedlemmar

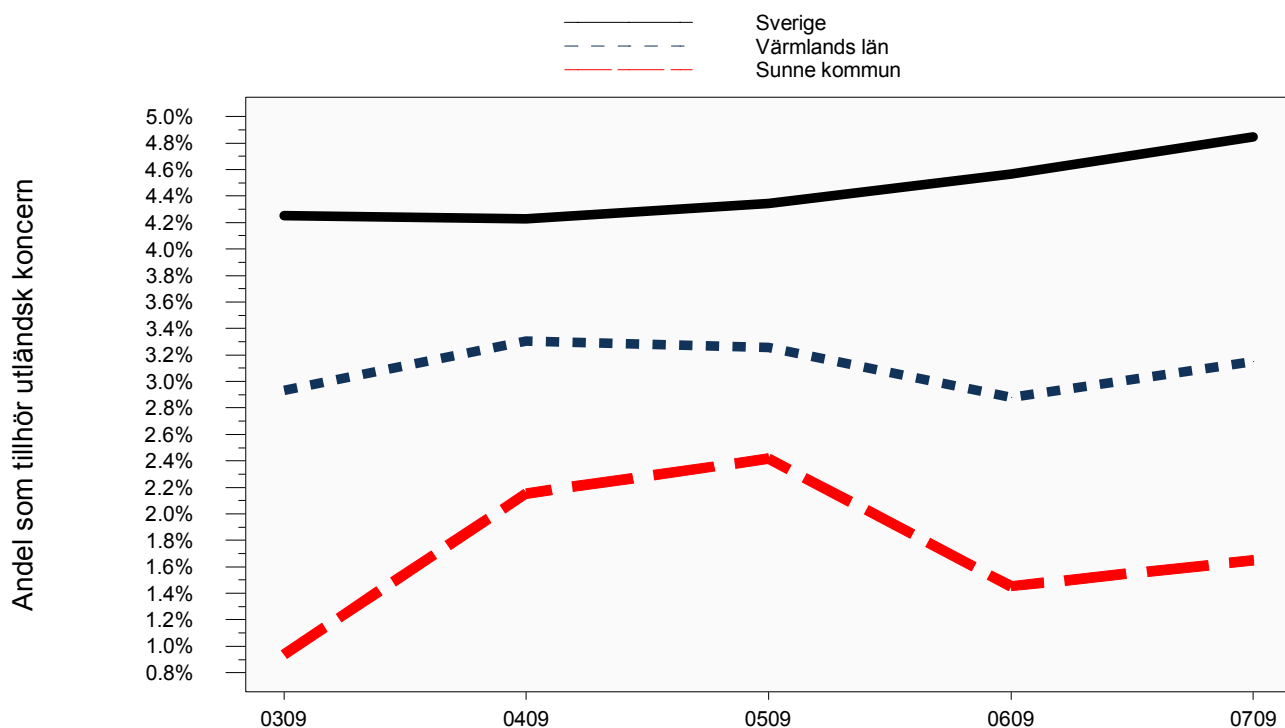


# Aktiebolag

Utveckling av andel företag som tillhör koncern och utländsk koncern



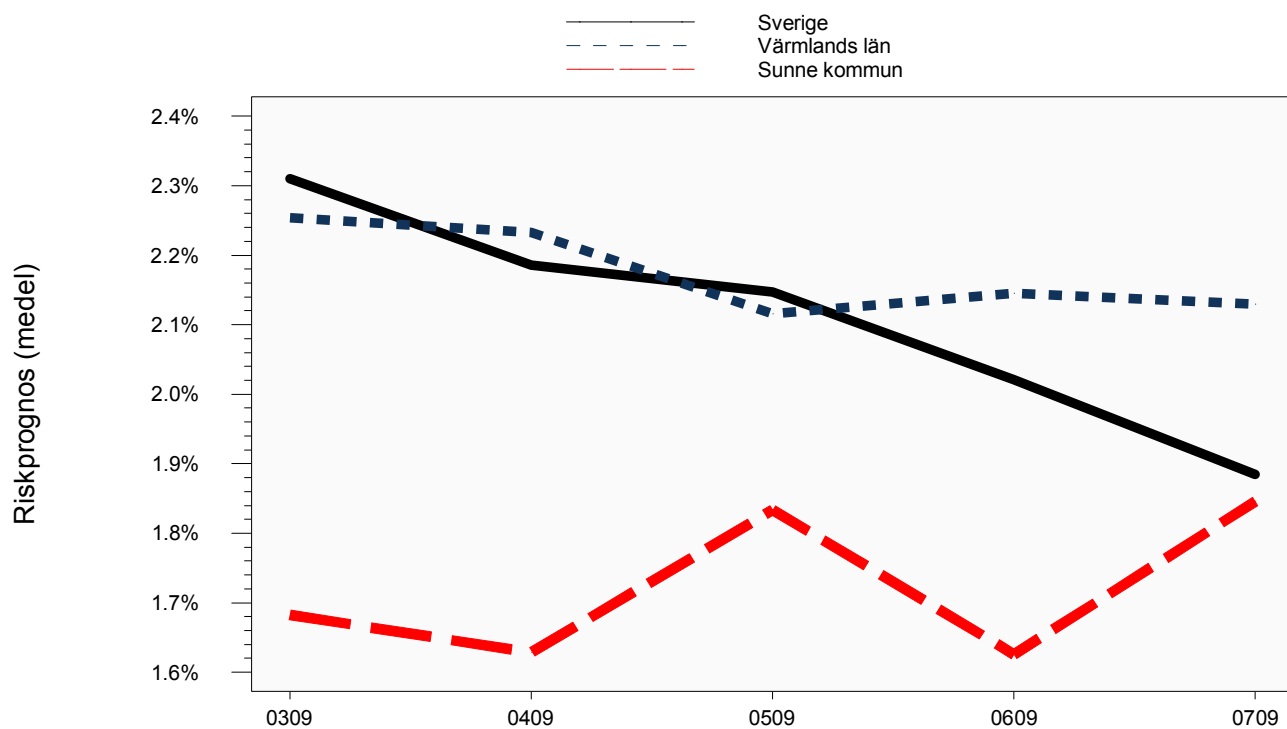
Senast uppdaterad 2007-11-14



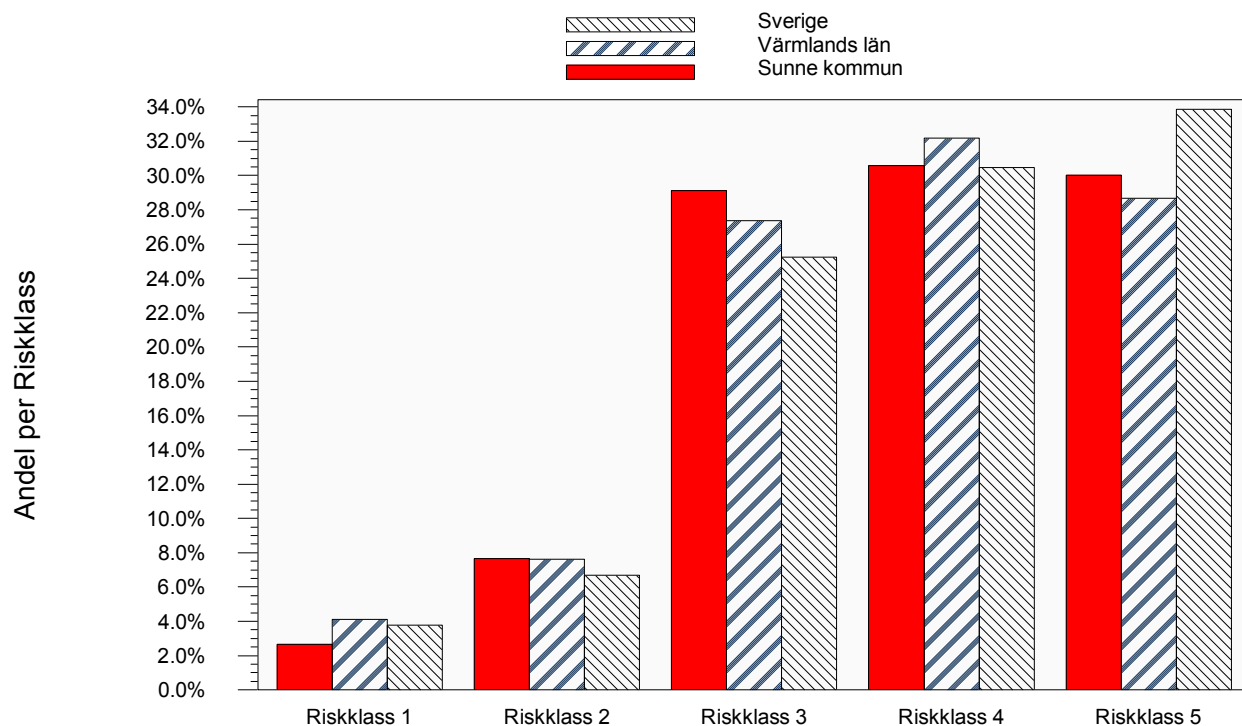
Senast uppdaterad 2007-11-14

# Aktiebolag

## Utveckling obeståndsrisk och riskfördelning



Senast uppdaterad 2007-11-14



Senast uppdaterad 2007-11-14

# Bilaga del 1

## Definitioner och SNI-gruppering som används i rapporten

Definitioner	
UC Risk Företag	<p>UC Risk Företag är en samling scoringmodeller som är optimerade för att beräkna svenska företags överlevnadsförmåga (mer detaljerad information finns på UCs hemsida).</p> <p>Aktivförändring bygger på UC Risk. Ett aktivt bolag ska tex driva någon form av aktiv verksamhet, obestånd är tex konkurs eller utmätning och en övrig förändring är tex avregistrering eller likvidation.</p> <p>Obeståndsrisk (riskprognos) som beräknas i UC Risk är sannolikheten att ett företag hamnar på obestånd inom 12 månader.</p>
Bokslutsinformation	<p>Bokslut är normaliserade mot bokslutslängd och kalenderår. Inaktiva- och bokslut kortare än 6 månader exkluderas.</p> <p>Vad gäller förändring av bokslutsposter så definieras en positiv förändring som en förändring som är större än riksmedianen, eller större än 0 om riksmedianen är negativ. För en negativ förändring gäller det motsatta.</p> <p>Index som visas i grafer är skillnaden mellan andelen med positiv och negativ förändring.</p>
Nyckeltal	<p>Avkastning på totalt kapital: <math>(\text{rörelseresultat} + \text{finansiella intäkter} (+ \text{jämförelsestörande poster om positiva})) / \text{balansomslutning}</math>.</p> <p>Genomsnittlig skuldränta: <math>(\text{finansiella kostnader} (+ \text{jämförelsestörande poster om negativa})) / (\text{kortfristiga} + \text{långfristiga skulder} + (0,3 \times \text{obeskattade reserver}) + \text{avsättningar})</math>.</p> <p>Kassalikviditet: <math>(\text{summa omsättningstillgångar} - \text{varulager}) / \text{summa kortfristiga skulder}</math>.</p> <p>Konsolideringsgrad: <math>(\text{obeskattade reserver} + \text{summa eget kapital}) / \text{balansomslutning}</math>.</p> <p>Rörelsemarginal: <math>\text{resultat efter avskrivningar} / \text{summa rörelseintäkter}</math>.</p> <p>Riskbuffert: <math>\text{avkastning på totalt kapital} - \text{genomsnittlig skuldränta}</math>.</p> <p>Materiell anläggningsstruktur: <math>\text{materiella anläggningstillgångar} / \text{summa anläggningstillgångar}</math>.</p>
Arbetsför person	<p>En arbetsför person är en svensk person, 18-65 år, som finns registrerad i UCs databas.</p>

Senast uppdaterad 2007-11-14

## SNI-gruppering

1-2	Jordbruk, jakt och skogsbruk
5	Fiske
10-14	Utvinning av mineral
15-37	Tillverkning
40-41	El-, gas-, värme- och vattenförsörjning
45	Byggverksamhet
50-52	Parti- och detaljhandel
55	Hotell- och restaurangverksamhet
60-64	Transport, magasinering och kommunikation
65-67	Finansiell verksamhet
70-74	Fastighets- och uthyrningsverksamhet, företagstjänster
75	Offentlig förvaltning och försvar
80	Utbildning
85	Hälso- och sjukvård, sociala tjänster
90-93	Andra samhällliga och personliga tjänster
95	Hushållens verksamhet
99	Verksamhet vid internationella organisationer

Senast uppdaterad 2007-11-14

## Bilaga del 2

Underlag till ett urval av de grafer som presenteras i rapporten.

K=Sunne kommun, L=Värmlands län, S=Sverige

Arbetsföra personer						
		2006	2005	2004	2003	2002
Antal arbetsföra	K	7 888	7 838	7 871	7 805	7 767
	L	166 344	166 031	165 698	165 081	165 218
	S	5 673 313	5 636 996	5 609 085	5 578 297	5 550 034
<i>Senast uppdaterad 2007-11-14</i>						

Bokslutsinformation, nyckeltal del 1						
		2006	2005	2004	2003	2002
Avkastning på totalt kapital (median)	K	6.3%	6.3%	5.9%	6.2%	6.0%
	L	6.7%	6.4%	5.9%	5.8%	5.9%
	S	6.4%	5.7%	5.1%	5.1%	5.1%
Kassalikviditet (median)	K	101.9%	103.5%	113.4%	117.7%	111.7%
	L	119.4%	116.3%	117.2%	120.3%	119.3%
	S	138.5%	136.0%	133.6%	133.5%	131.5%
Konsolideringsgrad (median)	K	34.7%	35.9%	39.7%	37.7%	34.3%
	L	39.4%	38.4%	38.8%	38.3%	37.0%
	S	43.0%	42.3%	42.0%	41.6%	40.9%
Materiell anläggningsstruktur (median)	K	98.8%	99.0%	98.6%	99.9%	100.0%
	L	98.7%	98.8%	98.8%	99.1%	99.2%
	S	95.7%	96.1%	96.6%	97.0%	97.2%
Andel med negativt eget kapital	K	8.0%	8.7%	8.0%	9.6%	9.0%
	L	6.6%	7.3%	7.8%	8.0%	8.6%
	S	5.1%	5.7%	5.9%	6.1%	6.1%
Riskbuffert (median)	K	3.2%	2.9%	1.9%	1.8%	0.5%
	L	4.0%	3.4%	2.4%	1.7%	1.0%
	S	3.6%	2.9%	2.0%	1.5%	0.7%
Rörelsemarginal (median)	K	3.6%	4.2%	3.0%	3.3%	3.1%
	L	3.6%	3.4%	2.9%	2.8%	3.0%
	S	2.9%	2.6%	2.3%	2.2%	2.3%
<i>Senast uppdaterad 2007-11-14</i>						

## Bokslutsinformation, nyckeltal del 2

		2006	2005	2004	2003	2002
Antal anställda (summa)	K	1 970	1 953	1 823	1 795	1 867
	L	39 177	39 489	38 033	36 759	38 038
	S	2 114 118	2 104 623	2 025 161	2 052 132	2 095 489
Nettoomsättning (median)	K	1 562 000	1 717 750	1 778 167	1 598 000	1 381 000
	L	1 617 000	1 641 084	1 621 000	1 611 667	1 584 250
	S	1 544 000	1 526 000	1 490 000	1 478 059	1 469 000
Nettoomsättning (summa)	K	6.9 md	5.8 md	3.6 md	3.4 md	3.4 md
	L	91.7 md	87.2 md	74.7 md	71.6 md	70.8 md
	S	5 846.3 md	5 442.1 md	4 943.9 md	4 725.3 md	4 653.1 md
Omsättning per anställd (median)	K	821 400	837 264	802 167	749 500	677 834
	L	791 000	782 000	758 857	738 611	725 833
	S	801 500	784 700	759 616	743 333	733 250
Resultat efter finansnetto (median)	K	76 000	79 000	51 600	49 000	26 500
	L	76 000	65 000	48 667	38 000	29 000
	S	70 000	53 667	38 000	31 000	22 000

Senast uppdaterad 2007-11-14

## Bokslutsinformation, förändring av nettoomsättning

		2006	2005	2004	2003	2002
Andel med negativ förändring	K	36.7%	36.9%	40.0%	36.6%	46.9%
	L	35.5%	37.0%	40.4%	43.1%	42.5%
	S	36.7%	39.3%	42.7%	45.5%	44.3%
Andel med positiv förändring	K	45.9%	49.6%	52.8%	59.2%	47.7%
	L	50.8%	52.3%	52.7%	53.3%	52.9%
	S	50.6%	50.8%	50.8%	50.8%	50.9%

Senast uppdaterad 2007-11-14

## Bokslutsinformation, förändring av resultat efter finansnetto

		2006	2005	2004	2003	2002
Andel med negativ förändring	K	39.4%	45.8%	45.5%	44.4%	49.8%
	L	41.5%	43.1%	44.9%	46.3%	48.5%
	S	42.1%	43.6%	45.9%	46.1%	49.8%
Andel med positiv förändring	K	51.2%	49.0%	51.5%	54.2%	49.5%
	L	50.4%	51.0%	51.2%	50.2%	50.5%
	S	50.2%	50.2%	50.2%	50.1%	48.9%

Senast uppdaterad 2007-11-14

## Styrelseinformation

		0609 - 0709	0509 - 0609	0409 - 0509	0309 - 0409	0209 - 0309
Andel kvinnliga styrelsemedlemmar	K	17.8%	17.5%	18.2%	17.4%	17.9%
	L	14.4%	14.1%	14.0%	13.4%	13.2%
	S	15.9%	15.5%	15.3%	15.1%	14.9%
Andel kvinnliga VD	K	19.2%	16.0%	15.4%	11.8%	11.6%
	L	9.9%	9.1%	8.1%	7.6%	7.1%
	S	11.5%	11.0%	10.7%	10.3%	9.9%
Andel utländska styrelsemedlemmar	K	1.4%	1.4%	0.8%	0.8%	1.0%
	L	5.3%	5.0%	4.6%	4.5%	4.0%
	S	4.6%	4.5%	4.3%	4.2%	4.1%

Senast uppdaterad 2007-11-14

## Koncerninformation

		0609 - 0709	0509 - 0609	0409 - 0509	0309 - 0409	0209 - 0309
Andel som tillhör koncern	K	25.8%	24.7%	23.0%	24.0%	21.9%
	L	23.3%	23.3%	21.9%	21.0%	20.9%
	S	23.2%	22.5%	21.9%	21.6%	21.4%
Andel som tillhör utländsk koncern	K	1.6%	1.5%	2.4%	2.2%	0.9%
	L	3.2%	2.9%	3.3%	3.3%	2.9%
	S	4.8%	4.6%	4.3%	4.2%	4.3%

Senast uppdaterad 2007-11-14

## Obeståndsrisk

		0609 - 0709	0509 - 0609	0409 - 0509	0309 - 0409	0209 - 0309
Genomsnittlig Riskprognos	K	1.8%	1.6%	1.8%	1.6%	1.7%
	L	2.1%	2.1%	2.1%	2.2%	2.3%
	S	1.9%	2.0%	2.1%	2.2%	2.3%

Senast uppdaterad 2007-11-14